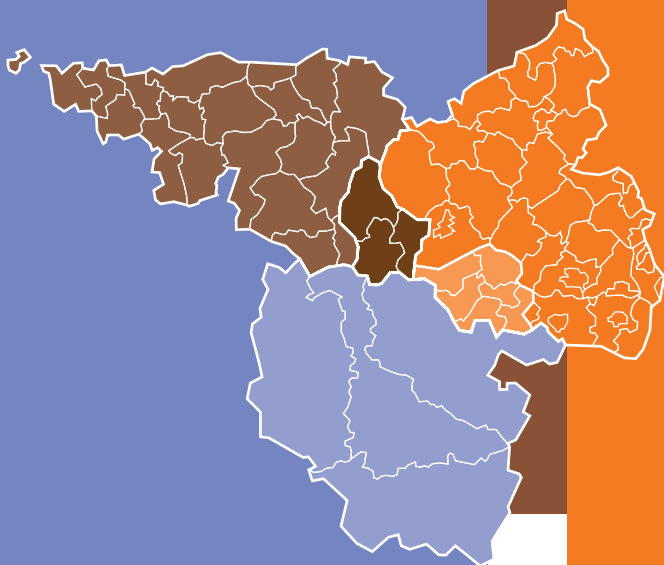


# Statistiques en bref

## Statistische Kurzinformationen

2013



# Statistiques en bref

# Statistische Kurzinformationen

## 2013

### Adresses / Anschriften

#### LZD

#### Landesamt für Zentrale Dienste Statistisches Amt Saarland

Virchowstraße 7  
D - 66119 Saarbrücken

T 0049 - (0) 681-501-00  
F 0049 - (0) 681-501-5874  
statistik@lzd.saarland.de  
www.statistik.saarland.de

#### INSEE

#### Institut National de la Statistique et des Études Économiques

Direction régionale de Lorraine  
15, rue du Général Hulot  
CS 54229  
F - 54042 Nancy cédex

T 0033 - (0) 3 - 83 91 85 85  
F 0033 - (0) 3 - 83 40 45 61  
insee-contact@insee.fr  
www.insee.fr/lorraine

#### STATEC

#### Institut national de la statistique et des études économiques

Centre Administratif Pierre Werner  
13, rue Érasme  
b.p. 304  
L - 2013 Luxembourg

T 00352 - 247 - 84219  
F 00352 - 46 42 89  
info@statec.etat.lu  
www.statec.lu

#### Statistisches Landesamt Rheinland-Pfalz

Mainzer Straße 14-16  
D - 56130 Bad Ems

T 0049 - (0) 2603 - 71 - 0  
F 0049 - (0) 2603 - 71 - 3150  
poststelle@statistik.rlp.de  
www.statistik.rlp.de

#### IWEPS

#### Institut wallon de l'évaluation, de la prospective et de la statistique

2, route de Louvain-La-Neuve  
B - 5001 Belgrade (Namur)

T 0032 - (0) 81 46 84 31  
F 0032 - (0) 81 46 84 12  
jp.duprez@iweps.be  
www.iweps.be

Édité par les offices statistiques de la Grande Région  
Janvier 2013

Herausgegeben von den statistischen Ämtern der Großregion  
Januar 2013

## Sommaire

Adresses	3
Avis	6
Symboles	6
Impressum	6

### **Territoire et population 8**

Territoire	8
État de la population	8
Mouvements de la population	10
Projections de la population	12

### **Emploi et chômage 14**

Emploi	14
Marché du travail	16

### **Vie sociale 20**

Enseignement	20
Santé	20
Sport	22
Ménages et logements	22

### **Économie 24**

Agriculture	24
Industrie	24
Industrie manufacturière	26
Énergie	28
Construction	28
Artisanat	30
Commerce	30
Tourisme et transport	32
Autres services	34
Démographie des entreprises	38
Comptes économiques	40

### **Revenus et prix 44**

Revenus	44
Prix	44
Salaires	46

### **Environnement 48**

Eau	48
Air	50
Déchets	52
Sol	52

### **La Grande Région au cœur de l'Europe 54**

## Inhalt

Anschriften	3
Hinweis	7
Zeichenerklärung	7
Impressum	7

### **Gebiet und Bevölkerung 8**

Gebiet	8
Bevölkerungsstand	8
Bevölkerungsbewegung	10
Bevölkerungsprojektion	12

### **Beschäftigung und Arbeitslosigkeit 14**

Beschäftigung	14
Arbeitsmarkt	16

### **Gesellschaft 20**

Bildungswesen	20
Gesundheitswesen	20
Sport	22
Haushalte und Wohnungswesen	22

### **Wirtschaft 24**

Landwirtschaft	24
Industrie	24
Verarbeitendes Gewerbe	26
Energie	28
Bauwirtschaft, Bautätigkeit	28
Handwerk	30
Handel	30
Tourismus und Verkehr	32
Sonstige Dienstleistungen	34
Unternehmen	38
Volkswirtschaftliche Gesamtrechnungen	40

### **Verdienste und Preise 44**

Einkommen	44
Preise	44
Verdienste	46

### **Umwelt 48**

Wasser	48
Luft	50
Abfallentsorgung	52
Boden	52

### **Die Großregion im Herzen Europas 54**

## Avis

Cette brochure contient des extractions du portail statistique de la Grande Région Sarre - Lor - Lux - Rhénanie-Palatinat - Wallonie. Ce portail, alimenté par les cinq offices statistiques de la Grande Région, est accessible sur [www.grande-region.lu](http://www.grande-region.lu). Dans les pages suivantes, les tableaux présentés respectent l'ordre thématique du portail statistique.

Les données statistiques se réfèrent en principe à l'année 2011, sauf mention contraire en note en bas de page. Pour des raisons méthodologiques, il n'est pas toujours possible de fournir la valeur totale ou moyenne de la Grande Région. Toutefois, un ordre de grandeur est fourni dans quelques cas.

En vue d'une présentation synthétique, les explications détaillées, les définitions abstraites ou les indications de source ne sont pas fournies ici. Pour ces précisions, le lecteur intéressé est renvoyé sur le portail statistique [www.grande-region.lu](http://www.grande-region.lu).

## Symboles

- néant
- . donnée non disponible
- : donnée pas encore disponible
**e** estimation**p** provisoire**\*** note en bas de page

Conception et mise en page: Interpub' Luxembourg  
Impression: Druckerei & Verlag Heinz Klein GmbH, Saarlouis

© La reproduction est autorisée à condition de mentionner la source

## Hinweis

Diese Broschüre enthält Auszüge aus der statistischen Datenbank der Großregion Saar - Lor - Lux - Rheinland-Pfalz - Wallonie, die gemeinschaftlich von den fünf statistischen Ämtern im Internet unter [www.grossregion.lu](http://www.grossregion.lu) angeboten wird. Die Themenauswahl der Broschüre folgt dem Navigationsschema dieses Portals.

Die statistischen Daten beziehen sich grundsätzlich auf das Jahr 2011. Abweichende Jahresangaben sind in den Fußnoten dargestellt. Aus methodischen Gründen war es nicht immer möglich, einen Gesamtwert oder Durchschnittswert für die Großregion insgesamt zu bilden. In einigen Fällen erfolgte dies dennoch, um zumindest die Größenordnung aufzuzeigen.

Zum Zwecke der kompakten Darstellung ist hier bewusst auf detaillierte Erläuterungen, Definitionen oder Quellenangaben verzichtet worden. Der interessierte Leser wird im Bedarfsfall auf die Internetseite [www.grossregion.lu](http://www.grossregion.lu) verwiesen.

## Zeichenerklärung

- nichts vorhanden
- . Angabe nicht verfügbar
- : Angabe noch nicht verfügbar
**e** Schätzung**p** vorläufig**\*** Fußnote

Entwurf, Layout: Interpub' Luxembourg  
Druck: Druckerei & Verlag Heinz Klein GmbH, Saarlouis

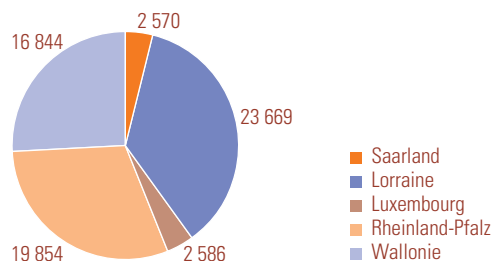
© Vervielfältigung und Verbreitung, auch auszugsweise, mit Quellenangabe gestattet

# Territoire et population Gebiet und Bevölkerung

## Territoire

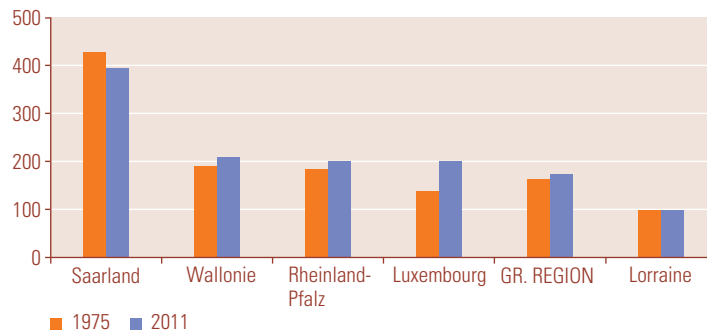
## Gebiet

### Superficie en km<sup>2</sup> / Fläche in km<sup>2</sup>



### Densité de la population / Bevölkerungsdichte

Habitants par km<sup>2</sup> / Einwohner je km<sup>2</sup>



## État de la population au 1.1.2012

## Bevölkerungsstand am 1.1.2012

	Unité	Saarland	Lorraine	Luxembourg
<b>Population totale</b>	Nombre	(12) 1 013 352	2 354 876 (12)	524 853
<b>Structure par sexe et âge</b>		(12)	(10)	(12)
<b>Hommes</b>	Nombre	493 714	1 147 447	261 820
Moins de 20 ans	%	17,8	24,9	23,8
De 20 à moins de 60 ans	%	56,5	55,2	59,0
60 ans et plus	%	25,7	19,9	17,2
80 ans et plus	%	4,1	3,3	2,7
<b>Femmes</b>	Nombre	519 638	1 204 877	263 033
Moins de 20 ans	%	16,2	22,5	22,5
De 20 à moins de 60 ans	%	52,5	52,4	56,7
60 ans et plus	%	31,3	25,1	20,8
80 ans et plus	%	7,8	6,5	5,1
<b>Indices de dépendance</b>				
des jeunes*	Pour 1 000 pers.	311	440	400
des personnes âgées**	Pour 1 000 pers.	525	419	328
des inactifs***	Pour 1 000 pers.	837	860	728
Nombre d'étrangers dont hors UE-27	Nombre	(12) 78 552 (9)	120 646 (12)	229 870
	%	47,1	49,7	13,6

Rheinland-Pfalz	Wallonie	GR. REGION	Einheit	
(12) 3 999 117	3 525 540	11 417 738	Anzahl	<b>Bevölkerung insgesamt</b>
(12)	<b>Bevölkerungsstruktur nach Geschlecht und Alter</b>			
1 966 895	1 714 482	5 584 358	Anzahl	<b>Männer</b>
19,6	25,1	22,4	%	unter 20 Jahre
56,0	54,9	55,7	%	20 bis unter 60 Jahre
24,4	19,9	21,9	%	60 Jahre und älter
4,1	3,3	3,6	%	80 Jahre und älter
2 032 222	1 811 058	5 830 828	Anzahl	<b>Frauen</b>
18,0	22,8	20,4	%	unter 20 Jahre
53,1	52,1	52,7	%	20 bis unter 60 Jahre
29,0	25,2	26,8	%	60 Jahre und älter
7,3	6,6	6,9	%	80 Jahre und älter
344	447	395	je 1 000 Pers.	<b>Lastquoten</b>
490	423	451	je 1 000 Pers.	Jugendquote*
834	871	846	je 1 000 Pers.	Altenquote**
				Gesamtquote***
(12) 296 246 (8)	(7) 322 035	1 047 349	Anzahl	<b>Ausländer insgesamt</b>
58,1	20,9	35,1	%	darunter: von außerhalb der EU-27

\* Nombre de personnes de moins de 20 ans pour 1 000 personnes âgées de 20 à 59 ans.

\*\* Nombre de personnes de 60 ans et plus pour 1 000 personnes âgées de 20 à 59 ans.

\*\*\* Nombre de personnes de 60 ans et plus ou de moins de 20 ans pour 1 000 personnes âgées de 20 à 59 ans.

\* Auf 1000 Personen zwischen 20 und 59 Jahren entfallen ... Personen unter 20 Jahren.

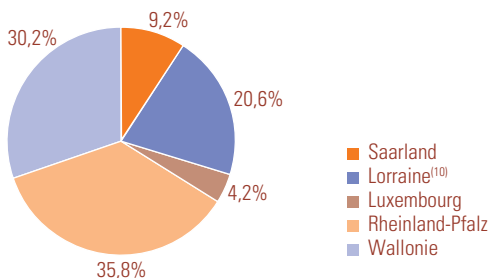
\*\* Auf 1 000 Personen zwischen 20 und 59 Jahren entfallen ... Personen ab 60 Jahren.

\*\*\* Auf 1000 Personen zwischen 20 und 59 Jahren entfallen ... Personen unter 20 Jahren bzw. ab 60 Jahren.

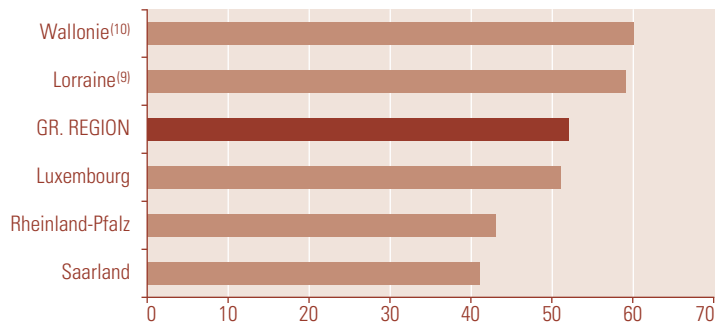
	Unité	Saarland	Lorraine	Luxembourg	Rheinland-Pfalz	Wallonie	GR. REGION	Einheit	
<b>Naissances</b>	Nombre	7 088 <sup>(10)</sup>	26 667	5 639	31 081 <sup>(10)</sup>	40 482	110 957	Anzahl je 1 000 Einw.	<b>Lebendgeborene</b> Allgemeine Geburtenziffer
Taux de natalité	Pour 1 000 hab.	7,0	11,3	10,9	7,8	11,5	9,7		
<b>Décès</b>	Nombre	12 331 <sup>(10)</sup>	21 151	3 819	43 645 <sup>(10)</sup>	37 084	118 030	Anzahl je 1 000 Einw.	<b>Gestorbene</b> Allgemeine Sterbeziffer
Taux de mortalité	Pour 1 000 hab.	12,1	9,0	7,4	10,9	10,6	10,3		
<b>Mouvements de la population du 1.1.2001 au 31.12.2011*</b>									
Mouvements naturels	Nombre	- 54 699	66 348	19 492	- 110 586	22 736	- 56 709	Anzahl	<b>Bevölkerungsbewegung</b> 1.1.2001 bis 31.12.2011* Natürliche Bevölkerungsbewegung
Mouvements migratoires	Nombre	- 724	- 27 912	66 173	74 421	156 347	268 305	Anzahl	
Mouvements totaux	Nombre	- 55 423	38 436	85 665	- 36 165	179 083	211 596	Anzahl	
<b>Mariages</b>	Nombre	4 866 <sup>(10)</sup>	9 231	1 714	19 867 <sup>(10)</sup>	12 681	48 359	Anzahl	<b>Eheschließungen</b> Eheschließungen je 1 000 Einwohner
Mariages pour 1 000 habitants	Nombre	4,8	3,9	3,3	5,0	3,6	4,2		
<b>Divorces</b>	Nombre	2 659 <sup>(10)</sup>	5 301	1 275	10 609 <sup>(10)</sup>	10 442	30 286	Anzahl	<b>Ehescheidungen</b> Ehescheidungen je 1 000 Einwohner
Divorces pour 1 000 habitants	Nombre	2,6	2,3	2,5	2,7	3,0	2,7		

\* Wallonie: 1.1.2001 - 31.12.2010.

Répartition de la population / Bevölkerungsanteil



Taux de fécondité / Fruchtbarkeitsziffer

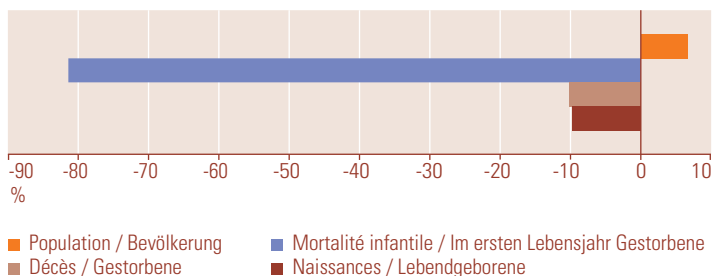


Naissances vivantes par 1 000 femmes de 15 à moins de 45 ans  
 Lebendgeborene je 1 000 Frauen von 15 bis unter 45 Jahren

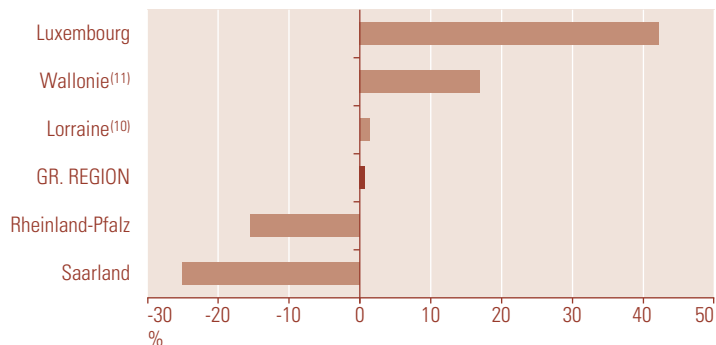
	Unité	Saarland	Lorraine*	Luxembourg	Rheinland-Pfalz	Wallonie	GR. REGION	Einheit	
<b>Population totale en 2050</b>	Nombre	760 000	2 386 000	746 263	3 383 841	4 226 913	11 503 017	Anzahl	<b>Bevölkerung insgesamt 2050</b>
Hommes Femmes	Nombre	367 500	1 176 298	371 183	1 647 236	2 077 817	5 640 034	Anzahl	Männer
	Nombre	392 500	1 209 702	375 080	1 736 605	2 149 096	5 862 983	Anzahl	Frauen
Moins de 20 ans	%	14,2	21,0	20,2	15,6	22,6	19,5	%	unter 20 Jahre
60 ans et plus	%	40,6	32,3	29,6	39,4	29,7	33,8	%	60 Jahre und älter
80 ans et plus	%	15,2	10,1	7,9	14,2	8,9	11,0	%	80 Jahre und älter

\* Lorraine: 2040.

**Évolution des principaux indicateurs démographiques dans la Grande Région**  
**Entwicklung der wichtigsten demografischen Indikatoren in der Großregion 1975-2011**

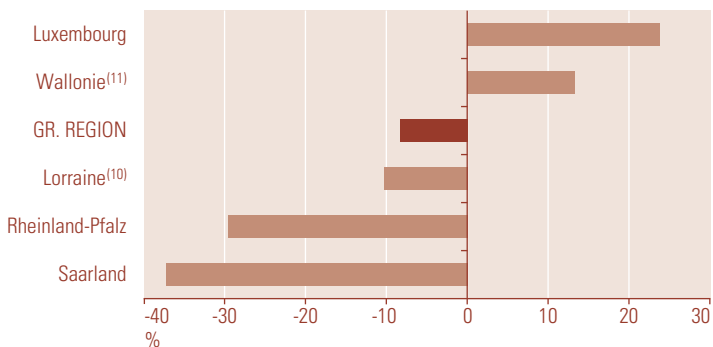


**Évolution de la population totale 2012-2050\***  
**Bevölkerungsentwicklung insgesamt 2012-2050\***



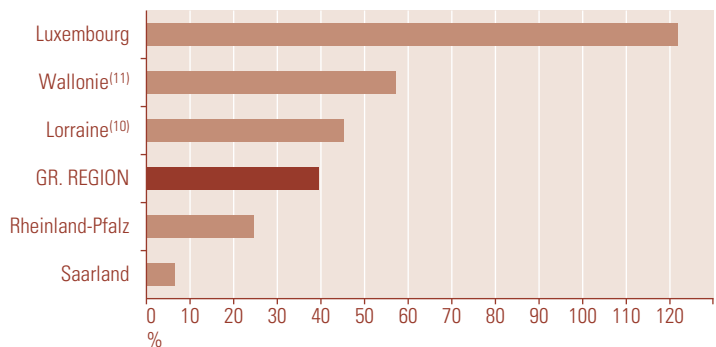
\* Lorraine: 2010-2040; Wallonie: 2011-2050.

**Évolution de la population de moins de 20 ans 2012-2050\***  
**Bevölkerungsentwicklung der unter 20-Jährigen 2012-2050\***



\* Lorraine: 2010-2040; Wallonie: 2011-2050.

**Évolution de la population de 60 ans et plus 2012-2050\***  
**Bevölkerungsentwicklung der 60-Jährigen und Älteren 2012-2050\***



\* Lorraine: 2010-2040; Wallonie: 2011-2050.

# Emploi et chômage

## Beschäftigung und Arbeitslosigkeit

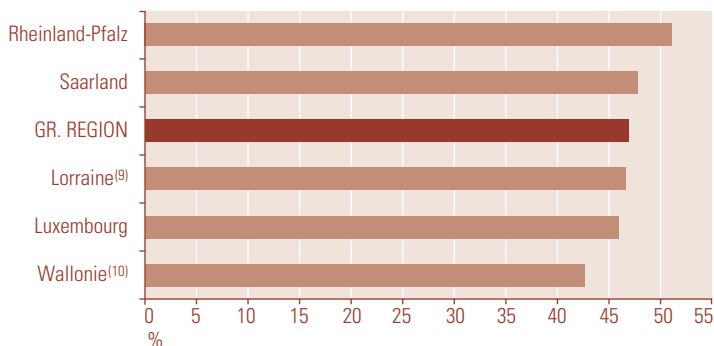
### Emploi

### Beschäftigung

	Unité	Saarland	Lorraine	Luxembourg	Rheinland-Pfalz	Wallonie	GR. REGION	Einheit	
<b>Population active totale (au lieu de résidence)</b>	Nombre	485 900	(9) 1 095 412	237 665	2 043 400	(10) 1 494 954	5 357 331	Anzahl	<b>Erwerbspersonen (am Wohnort)</b>
<b>Hommes</b>	Nombre	266 900	583 446	132 795	1 111 900	823 216	2 918 257	Anzahl	<b>Männer</b>
Moins de 25 ans	%	.	13,2	5,9	11,7	9,7	.	%	unter 25 Jahre
De 25 à 49 ans	%	.	63,8	70,2	56,4	64,8	.	%	25 bis unter 50 Jahre
50 ans et plus	%	.	23,0	23,8	31,9	25,5	.	%	50 Jahre und mehr
Taux d'activité	%	53,9	50,9	51,4	56,6	48,2	52,8	%	Erwerbsquote
<b>Femmes</b>	Nombre	219 000	511 966	104 870	931 400	671 738	2 438 974	Anzahl	<b>Frauen</b>
Moins de 25 ans	%	.	11,8	6,8	12,2	9,0	.	%	unter 25 Jahre
De 25 à 49 ans	%	.	64,5	73,0	58,2	68,2	.	%	25 bis unter 50 Jahre
50 ans et plus	%	.	23,7	20,2	29,6	22,8	.	%	50 Jahre und mehr
Taux d'activité	%	41,9	42,5	40,3	45,8	37,2	41,9	%	Erwerbsquote
<b>Population active occupée totale (au lieu de résidence)</b>	Nombre	456 500	966 096	218 032	1 945 300	(10) 1 324 295	4 910 223	Anzahl	<b>Erwerbstätige insgesamt (am Wohnort)</b>
Taux d'emploi: hommes	%	50,5	45,3	46,6	54,0	43,0	48,5	%	Erwerbstätigenquote: Männer
Taux d'emploi: femmes	%	39,6	37,1	37,5	43,5	32,7	38,2	%	Erwerbstätigenquote: Frauen
<b>Emploi intérieur (au lieu de travail)*</b>	Nombre	515 700	(10) 848 955	370 100	1 907 300	1 210 653	4 852 708	Anzahl	<b>Erwerbstätige am Arbeitsort*</b>
Agriculture, sylviculture, pêche	%	0,5	1,9	1,2	2,2	1,6	1,7	%	Land- und Forstwirtschaft, Fischerei
Industrie (sans construction)	%	22,6	16,0	9,9	19,6	12,7	16,8	%	Produzierendes Gewerbe (ohne Baugewerbe)
Construction	%	5,5	6,6	10,6	6,5	6,9	6,8	%	Baugewerbe
Tertiaire	%	71,4	75,5	78,2	71,7	78,8	74,6	%	Dienstleistungssektor

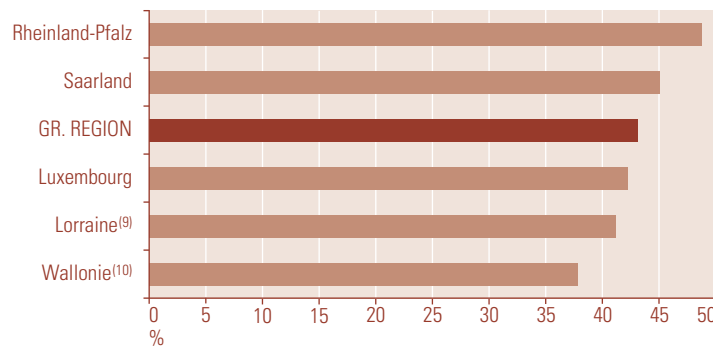
\* Luxembourg: NACE Rev. 1.1.

### Taux d'activité total / Erwerbsquote insgesamt



Pourcentage de la population active au lieu de résidence dans la population totale  
Anteil der Erwerbspersonen (am Wohnort) an der Gesamtbevölkerung

### Taux d'emploi total / Erwerbstätigenquote insgesamt



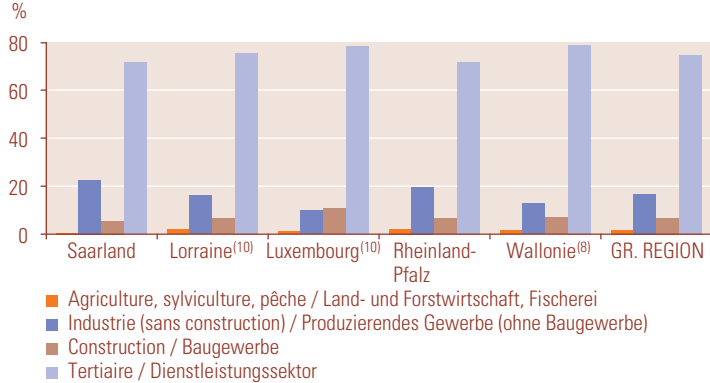
Pourcentage de la population active occupée au lieu de résidence dans la population totale  
Anteil der Erwerbstätigen (am Wohnort) an der Gesamtbevölkerung



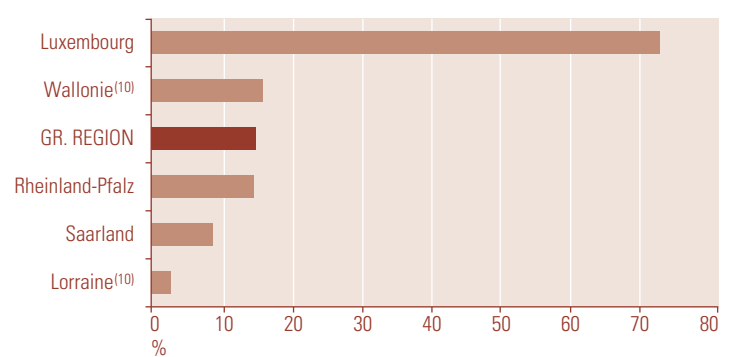
	Unité	Saarland	Lorraine	Luxembourg	Rheinland-Pfalz	Wallonie	GR. REGION	Einheit	
<b>Chômeurs (Moyennes annuelles)</b>	Nombre	34 488	147 625	13 494	111 054	244 959	551 620	Anzahl	<b>Arbeitslose (Jahresdurchschnitt)</b>
Femmes	%	47,0	49,2	45,2	47,2	50,4	49,1	%	Frauen
Moins de 25 ans	%	9,0	16,8	13,5	10,8	21,4	17,1	%	unter 25 Jahre
Chômage de longue durée (> 1 an)	%	34,6	37,6	40,5	31,9	56,8	44,8	%	Langzeitarbeitslose (über 1 Jahr)
Étrangers	%	14,6	7,5	70,8	15,1	14,2	14,0	%	Ausländer
<b>Taux de chômage*</b>	%	6,0	10,4	4,9	4,8	9,5	.	%	<b>Arbeitslosenquote*</b>
Taux de chômage des moins de 25 ans*	%	10,3	20,8	16,8	9,4	25,2	.	%	Arbeitslosenquote der unter 25-Jährigen*
<b>Offres d'emplois non satisfaites</b>	Nombre	6 057	13 880	2 857	20 988 <sup>(3)</sup>	6 687	.	Anzahl	Offene Stellen (Jahresdurchschnitt)

\* Source / Quelle: Eurostat.

**Emploi total (au lieu de travail) par secteur d'activité  
Erwerbstätige (am Arbeitsort) nach Wirtschaftsbereichen**



**Évolution de l'emploi total (au lieu de travail) 1995-2011  
Entwicklung der Erwerbstätigen (am Arbeitsort) 1995-2011**



**Taux de chômage des hommes\* / Arbeitslosenquote der Männer\***



\* Source / Quelle: Eurostat.

**Taux de chômage des femmes\* / Arbeitslosenquote der Frauen\***



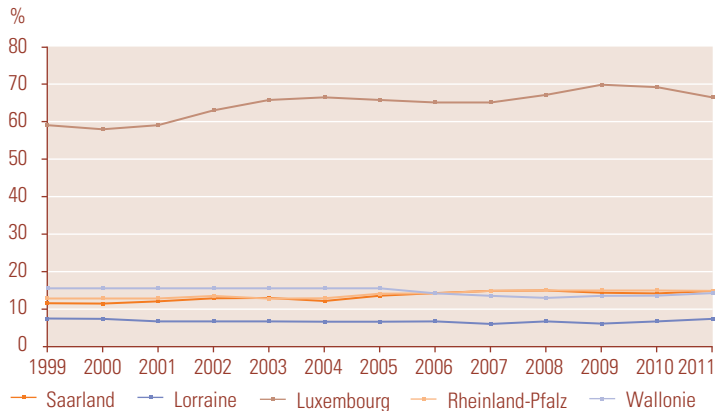
\* Source / Quelle: Eurostat.

### Taux de chômage des personnes âgées de moins de 25 ans\* Arbeitslosenquote der unter 25-Jährigen\*



\* Source / Quelle: Eurostat.

### Part des étrangers dans le chômage\* Anteil der Ausländer an den Arbeitslosen\*



\* Estimation / Eigene Berechnungen.

### Emploi frontalier / Grenzüberschreitende Berufspendler

Unité: Effectif / Einheit: Anzahl



## Enseignement\*

## Bildungswesen\*

	Unité	Saarland	Lorraine	Luxembourg	Rheinland-Pfalz	Wallonie**	GR. REGION	Einheit	
<b>Enseignement primaire</b>									
Élèves	Nombre	35 044	<sup>(10/11)</sup> 137 497	<sup>(10/11)</sup> 32 096	142 147	<sup>(9/10)</sup> 322 246	669 030	Anzahl	<b>Primarstufe</b>
Personnel enseignant	Nombre	1 856	9 599	3 598	10 777	24 656	50 486	Anzahl	Schüler/innen Lehrkräfte
<b>Enseignement secondaire</b>									
Élèves	Nombre	97 247	<sup>(10/11)</sup> 191 178	<sup>(10/11)</sup> 38 704	399 940	<sup>(9/10)</sup> 351 624	1 078 693	Anzahl	<b>Sekundarstufe</b>
Personnel enseignant	Nombre	5 978	15 955	4 091	27 721	40 910	94 655	Anzahl	Schüler/innen Lehrkräfte
<b>Enseignement supérieur</b>									
Élèves/Étudiants	Nombre	32 214	<sup>(10/11)</sup> 75 341	<sup>(10/11)</sup> 5 484	136 648	<sup>(9/10)</sup> 164 912	414 599	Anzahl	<b>Höhere Schulformen, Hochschulen</b>
dont: Étudiants inscrits à l'université	Nombre	26 864	42 782	5 177	117 105	76 973	268 901	Anzahl	Schüler/Studierende darunter: Studierende an wissenschaftlichen Hochschulen
Personnel enseignant	Nombre	2 032	<sup>(10/11)</sup> 2 893	.	9 886	14 336	.	Anzahl	Hochschulen Lehrkräfte

\* Année 2011/2012. \*\* Fédération Wallonie-Bruxelles.

\* Jahr 2011/2012. \*\* Föderation Wallonien-Brüssel.

## Santé

## Gesundheitswesen

	Unité	Saarland	Lorraine	Luxembourg	Rheinland-Pfalz	Wallonie	GR. REGION	Einheit	
<b>Professionnels de la santé</b>									
<b>Médecins</b>	par 100 000 hab.	448	<sup>(10)</sup> 291	<sup>(10)</sup> 278	403	:	.	je 100 000 Einw.	<b>Fachkräfte im Gesundheitswesen</b>
Généralistes	par 100 000 hab.	.	148	<sup>(10)</sup> 82	171	:	.	je 100 000 Einw.	<b>Ärzte</b>
Spécialistes	par 100 000 hab.	.	143	<sup>(10)</sup> 196	232	:	.	je 100 000 Einw.	Praktische Ärzte Fachärzte
<b>Dentistes</b>	par 100 000 hab.	66	62	<sup>(10)</sup> 82	55	:	.	je 100 000 Einw.	<b>Zahnärzte</b>
<b>Pharmacies</b>	par 100 000 hab.	33	32	19	28	:	.	je 100 000 Einw.	<b>Apotheken</b>
<b>Capacité d'accueil des hôpitaux</b>									
Nombre de lits		6 451	<sup>(10)</sup> 9 475	<sup>(10)</sup> 2 721	25 375	:	.	Anzahl Betten	<b>Bettenkapazität der Krankenhäuser</b>
Lits par 100 000 habitants		636	403	537	634	:	.		Betten je 100 000 Einwohner
<b>Personnel des hôpitaux</b>									
<b>Total</b>	par 100 000 hab.	1 622	<sup>(10)</sup> 1 615	:	1 369	:	.	je 100 000 Einw.	<b>Krankenhauspersonal Insgesamt</b>
dont: Infirmiers et aides soignants	par 100 000 hab.	638	966	:	546	:	.	je 100 000 Einw.	darunter: Krankenpflegepersonal Hebammen,
Sages-femmes	par 100 000 hab.	9	27	:	12	:	.	je 100 000 Einw.	Entbindungspfleger Masseure,
Masseurs, kinésithérapeutes	par 100 000 hab.	26	48	:	28	:	.	je 100 000 Einw.	Krankengymnasten und medizinische Bademeister
<b>Décès par cause</b>									
Maladies cardio-vasculaires	par 100 000 hab.	466	<sup>(8)</sup> 236	<sup>(10)</sup> 248	449	:	.	je 100 000 Einw.	<b>Sterbefälle nach ausgewählten Todesursachen</b>
Tumeurs malignes	par 100 000 hab.	334	266	205	277	:	.	je 100 000 Einw.	Kreislaufkrankungen Bösartige Neubildungen
Accidents de transport	par 100 000 hab.	4	6	8	5	:	.	je 100 000 Einw.	Verkehrsunfälle
Suicides	par 100 000 hab.	13	18	15	14	:	.	je 100 000 Einw.	Selbstmorde

	Unité	Saarland	Lorraine	Luxembourg	Rheinland-Pfalz	Wallonie	GR. REGION	Einheit	
<b>Associations sportives</b>	Nombre	2 786 <sup>(9)</sup>	6 473	1 526	6 303	.	.	Anzahl	<b>Sportvereine</b>
<b>Licenciés sportifs</b>	Nombre Pour 1 000 hab.	391 316 386	571 838 243	131 103 253	1 461 944 365	<sup>(8)</sup> 623 188 180	3 179 389 278	Anzahl je 1 000 Einw.	<b>Mitglieder in Sportvereinen</b>
Football	Pour 1 000 hab.	105	40	67	111	6	61	je 1 000 Einw.	Fußball
Gymnastique	Pour 1 000 hab.	70	5	12	78	8	38	je 1 000 Einw.	Turnen
Tennis	Pour 1 000 hab.	24	16	36	22	22	22	je 1 000 Einw.	Tennis
Athlétisme	Pour 1 000 hab.	15	3	5	17	3	9	je 1 000 Einw.	Leichtathletik
Tennis de table	Pour 1 000 hab.	9	4	9	11	3	8	je 1 000 Einw.	Tischtennis
Handball	Pour 1 000 hab.	13	7	6	11	1	7	je 1 000 Einw.	Handball
Judo*	Pour 1 000 hab.	6	10	7	3	3	5	je 1 000 Einw.	Judo*

\* Luxembourg: Ensemble des arts martiaux.

\* Luxembourg: Kampfsportarten insgesamt.

## Ménages et logements

## Haushalte und Wohnungswesen

	Unité	Saarland	Lorraine	Luxembourg	Rheinland-Pfalz	Wallonie	GR. REGION	Einheit	
<b>Ménages privés</b>	Nombre	485 200 <sup>(9)</sup>	1 003 619	208 564	1 887 900	<sup>(10)</sup> 1 508 483	5 093 766	Anzahl	<b>Privathaushalte</b>
Taille moyenne des ménages	Personnes	2,10	2,34	2,39	2,12	2,33	2,23	Personen	Durchschnittliche Haushaltsgröße
<b>Logements dans les bâtiments d'habitation</b>	Nombre	515 481 <sup>(9)</sup>	1 128 725	:	1 926 310	<sup>(10)</sup> 1 584 558	.	Anzahl	<b>Wohnungen in Gebäuden</b>
Logements pour 1 000 habitants	Nombre	508	480	:	482	451	.	Anzahl	Wohnungen je 1 000 Einwohner

## Agriculture

## Landwirtschaft

	Unité	Saarland	Lorraine	Luxembourg	Rheinland-Pfalz	Wallonie	GR. REGION	Einheit	
<b>Exploitations agricoles</b>	Nombre	(10) 1 319	(10) 12 650	2 175	20 000	13 521	49 665	Anzahl	<b>Landwirtschaftliche Betriebe</b>
<b>Superficie agricole utilisée</b>	ha	77 639	(10) 1 138 220	131 330	703 000	722 652	2 772 841	ha	<b>Landwirtschaftlich genutzte Fläche</b>
<b>Superficie agricole utilisée par exploitation agricole</b>	ha	59	90	60	35	53	56	ha	<b>Landwirtschaftlich genutzte Fläche je Betrieb</b>
<b>Main-d'œuvre des exploitations agricoles*</b>	Nombre	(10) 1 043	(10) 26 478	(p) 2 686	18 200	(7) 16 740	65 147	Anzahl	<b>Arbeitskräfte in landwirtschaftlichen Betrieben*</b>

\* À temps complet y compris aides familiaux.

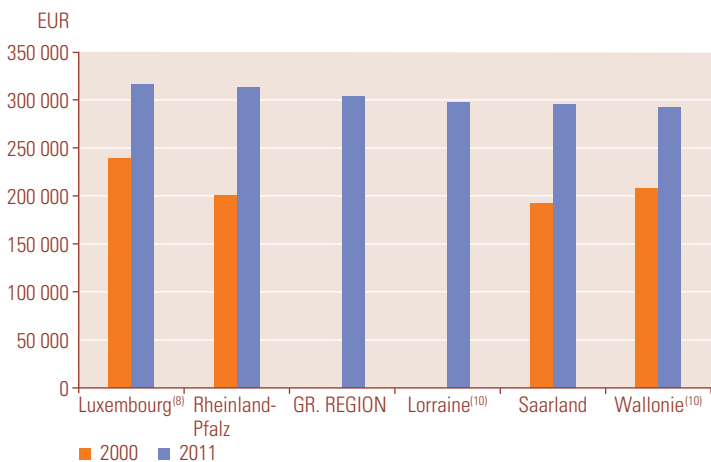
\* Vollzeitbeschäftigte einschließlich Familienarbeitskräfte.

## Industrie

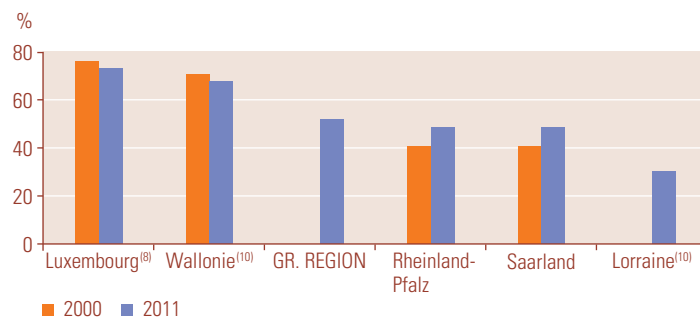
### Industrie manufacturière

## Industrie Verarbeitendes Gewerbe

### Chiffres d'affaires par emploi dans l'industrie manufacturière Umsatz je tätiger Person im verarbeitenden Gewerbe



### Pourcentage du chiffre d'affaires à l'exportation dans l'industrie manufacturière Exportquote im verarbeitenden Gewerbe



	Unité	Saarland	Lorraine	Luxembourg*	Rheinland-Pfalz**	Wallonie*	GR. REGION	Einheit	
<b>Établissements</b>	Nombre	495 <sup>(10)</sup>	8 768 <sup>(8)</sup>	1 043	2 219 <sup>(10)</sup>	5 401	17 926	Anzahl	<b>Betriebe</b>
<b>Emplois</b>	Nombre	92 279 <sup>(10)</sup>	107 347 <sup>(8)</sup>	35 707	283 362 <sup>(10)</sup>	130 621	649 316	Anzahl	<b>Tätige Personen</b>
<b>Chiffre d'affaires total</b>	1 000 EUR	27 196 480	31 956 425 <sup>(8)</sup>	11 267 508	88 563 943	38 214 000 <sup>(10)</sup>	197 198 356	1 000 EUR	<b>Umsatz insgesamt</b>
Dont:									Darunter:
Industries alimentaires	1 000 EUR	1 402 958	.	.	4 727 605	.	.	1 000 EUR	Herstellung von Nahrungs- und Futtermitteln
Fabrication de boissons	1 000 EUR	289 651	.	.	2 299 689	.	.	1 000 EUR	Getränkeherstellung
Fabrication de produits à base de tabac	1 000 EUR	.	.	.	.	.	.	1 000 EUR	Tabakverarbeitung
Travail du bois et fabrication d'articles en bois et en liège, à l'exception des meubles; fabrication d'articles en vannerie et sparterie	1 000 EUR	184 359	.	.	1 217 541	.	.	1 000 EUR	Herstellung von Holz-, Flecht-, Korb- und Korkwaren (ohne Möbel)
Industrie du papier et du carton	1 000 EUR	.	.	.	3 175 400	.	.	1 000 EUR	Herstellung von Papier, Pappe und Waren daraus
Industrie chimique	1 000 EUR	226 783	.	.	27 169 569	.	.	1 000 EUR	Herstellung von chemischen Erzeugnissen
Industrie pharmaceutique	1 000 EUR	106 515	.	.	3 792 036	.	.	1 000 EUR	Herstellung von pharmazeutischen Erzeugnissen
Fabrication de produits en caoutchouc et en plastique	1 000 EUR	1 145 818	.	.	5 329 258	.	.	1 000 EUR	Herstellung von Gummi- und Kunststoffwaren
Fabrication d'autres produits minéraux non métalliques	1 000 EUR	446 106	.	.	3 154 935	.	.	1 000 EUR	Herstellung von Glas, Glaswaren, Keramik, Verarbeitung von Steinen und Erden
Métallurgie	1 000 EUR	5 274 244	.	.	3 887 286	.	.	1 000 EUR	Metallerzeugung und -bearbeitung
Fabrication de produits métalliques, à l'exception des machines et des équipements	1 000 EUR	2 005 664	.	.	5 254 538	.	.	1 000 EUR	Herstellung von Metallerzeugnissen
Fabrication de produits informatiques, électroniques et optiques	1 000 EUR	251 181	.	.	1 111 798	.	.	1 000 EUR	Herstellung von Datenverarbeitungsgeräten, elektronischen und optischen Erzeugnissen
Fabrication d'équipements électriques	1 000 EUR	400 489	.	.	1 726 407	.	.	1 000 EUR	Herstellung von elektrischen Ausrüstungen
Fabrication de machines et équipements n.c.a.	1 000 EUR	3 785 973	.	.	8 222 246	.	.	1 000 EUR	Maschinenbau
Industrie automobile	1 000 EUR	9 747 091	.	.	11 042 659	.	.	1 000 EUR	Herstellung von Kraftwagen und Kraftwagenteilen
Fabrication d'autres matériels de transport	1 000 EUR	.	.	.	651 732	.	.	1 000 EUR	Sonstiger Fahrzeugbau
Fabrication de meubles	1 000 EUR	98 097	.	.	595 989	.	.	1 000 EUR	Herstellung von Möbeln
Autres industries manufacturières	1 000 EUR	714 560	.	.	815 168	.	.	1 000 EUR	Herstellung von sonstigen Waren
Réparation et installation de machines et d'équipements	1 000 EUR	485 213	.	.	1 110 358	.	.	1 000 EUR	Reparatur und Installation von Maschinen und Ausrüstungen
<b>Chiffre d'affaires à l'exportation</b>	1 000 EUR	13 152 448	9 650 840 <sup>(10)</sup>	8 240 735 <sup>(8)</sup>	45 023 096	25 786 618 <sup>(10)</sup>	101 853 737	1 000 EUR	<b>Auslandsumsatz</b>

\* Luxembourg, Wallonie: NACE Rev. 1.1 - D. \*\* Rheinland-Pfalz: NACE Rev. 2 - B+C.

\* Luxembourg, Wallonie: NACE Rev. 1.1 - D. \*\* Rheinland-Pfalz: NACE Rev. 2 - B+C.

	Unité	Saarland	Lorraine	Luxembourg	Rheinland-Pfalz	Wallonie	GR. REGION	Einheit	
<b>Consommation d'énergie primaire</b> Productivité d'énergie*	Terajoule EUR par Gigajoule	<sup>(10)</sup> 247 280	<sup>(9, e)</sup> 460 000	179 956	<sup>(10)</sup> 671 811	.	.	Terajoule EUR je Gigajoule	<b>Primärenergieverbrauch</b>  Energieproduktivität*
		117 701	107 778	237 957	161 684	.	.		
<b>Production d'énergie</b> Électricité	Terajoule	<sup>(10)</sup> 26 289	<sup>(9)</sup> 369 150	13 284	<sup>(10)</sup> 59 523	<sup>(10)</sup> 123 286	591 532	Terajoule	<b>Energieerzeugung</b> Elektrizität
<b>Consommation énergétique finale</b> Total	Terajoule	<sup>(10)</sup> 194 050	<sup>(9)</sup> 328 622	181 748	<sup>(10)</sup> 490 794	<sup>(10)</sup> 499 680	1 694 894	Terajoule	<b>Endenergieverbrauch</b> Insgesamt
Électricité	Terajoule	28 737	65 733	23 404	101 395	88 920	308 189	Terajoule	Elektrizität
Gaz	Terajoule	52 016	71 845	28 688	145 837	114 480	412 866	Terajoule	Gas
Charbon	Terajoule	63 204	48 944	2 443	4 947	33 480	153 018	Terajoule	Kohle
Produits pétroliers	Terajoule	41 129	110 071	121 512	179 879	220 680	673 271	Terajoule	Mineralölprodukte
Autres énergies	Terajoule	8 503	32 029	5 701	58 737	42 480	147 449	Terajoule	Sonstige Energien
<b>Consommation énergétique par habitant</b>	Gigajoule	<sup>(10)</sup> 190,3	<sup>(9)</sup> 139,8	350,6	<sup>(10)</sup> 122,5	<sup>(10)</sup> 142,3	148,7	Gigajoule	<b>Energieverbrauch je Einwohner</b>

\* Produit Intérieur Brut (à prix courants) divisé par la consommation d'énergie primaire.

\* Quotient aus Bruttoinlandsprodukt (in jeweiligen Preisen) und Primärenergieverbrauch.

## Construction

## Bauwirtschaft, Bautätigkeit

	Unité	Saarland	Lorraine	Luxembourg	Rheinland-Pfalz	Wallonie	GR. REGION	Einheit	
<b>Établissements*</b>	Nombre	1 079	<sup>(10)</sup> 17 249	<sup>(8)</sup> 2 489	4 955	<sup>(10)</sup> 19 650	45 422	Anzahl	<b>Betriebe*</b>
<b>Emplois*</b>	Nombre	15 447	<sup>(10)</sup> 48 270	<sup>(8)</sup> 38 280	61 714	<sup>(10)</sup> 127 158	290 869	Anzahl	<b>Tätige Personen*</b>
<b>Chiffre d'affaires*</b>	1 000 EUR	<sup>(10)</sup> 1 578 329	<sup>(10)</sup> 7 922 380	<sup>(8)</sup> 4 600 418	<sup>(10)</sup> 6 713 046	<sup>(10)</sup> 10 341 284	31 155 457	1 000 EUR	<b>Umsatz*</b>
<b>Chiffre d'affaires par emploi*</b>	EUR	<sup>(10)</sup> 102 177	<sup>(10)</sup> 164 126	<sup>(8)</sup> 120 178	<sup>(10)</sup> 108 777	<sup>(10)</sup> 81 326	107 112	EUR	<b>Umsatz je tätiger Person*</b>
<b>Permis de construire délivrés</b>			<sup>(9)</sup>						<b>Baugenehmigungen im Wohnungsbau</b>
Immeubles	Nombre	1 287	4 220	2 060	6 630	7 371	21 569	Anzahl	Gebäude
Immeubles pour 100 000 habitants	Nombre	127	179	397	166	209	189	Anzahl	100 000 Einwohner
Logements	Nombre	1 866	10 625	4 324	10 180	11 811	38 793	Anzahl	Wohnungen
Logements pour 100 000 habitants	Nombre	184	452	834	254	334	340	Anzahl	Wohnungen je 100 000 Einwohner
<b>Achèvement</b>				<sup>(10)</sup>					<b>Baufertigstellungen im Wohnungsbau</b>
Immeubles	Nombre	716	.	1 018	5 618	.	.	Anzahl	Gebäude
Immeubles pour 100 000 habitants	Nombre	71	.	201	140	.	.	Anzahl	Gebäude je 100 000 Einwohner
Logements	Nombre	1 247	.	2 824	8 028	.	.	Anzahl	Wohnungen
Logements pour 100 000 habitants	Nombre	123	.	557	201	.	.	Anzahl	Wohnungen je 100 000 Einwohner

\* Luxembourg: NACE Rev. 1.1.

\* Luxembourg: NACE Rev. 1.1.

	Unité	Saarland	Lorraine	Luxembourg	Rheinland-Pfalz	Wallonie	GR. REGION	Einheit	
<b>Entreprises</b>	Nombre	5 785	34 454	5 770	30 488	.	.	Anzahl	<b>Unternehmen</b>
Emplois	Nombre	55 796	126 654	76 596	240 940	.	.	Anzahl	Tätige Personen
par établissement	Nombre	10	4	13	8	.	.	Anzahl	je Unternehmen
Chiffre d'affaires	1 000 EUR	5 141 578	.	.	23 405 847	.	.	1 000 EUR	Umsatz
par emploi	EUR	92 150	.	.	97 144	.	.	EUR	je tätiger Person
dont									darunter
<b>Construction</b>		(9)			(9)				<b>Baugewerbe</b>
Entreprises	Nombre	2 715	12 820	2 975	15 741	.	.	Anzahl	Unternehmen
Part de la construction dans l'artisanat	%	46,9	37,2	51,6	51,6	.	.	%	Anteil an allen Handwerksunternehmen
Emplois	Nombre	25 260	36 328	52 024	102 084	.	.	Anzahl	Tätige Personen
par établissement	Nombre	9	3	17	6	.	.	Anzahl	je Unternehmen
Part de la construction dans l'artisanat	%	45,3	28,7	67,9	42,4	.	.	%	Anteil an allen Handwerksunternehmen
Chiffre d'affaires	1 000 EUR	1 854 383	.	.	10 132 740	.	.	1 000 EUR	Umsatz
par emploi	EUR	73 412	.	.	99 259	.	.	EUR	je tätiger Person
Part de la construction dans l'artisanat	%	36,1	.	.	43,3	.	.	%	Anteil an allen Handwerksunternehmen

## Commerce

## Handel

	Unité	Saarland	Lorraine	Luxembourg	Rheinland-Pfalz	Wallonie	GR. REGION	Einheit	
<b>Ensemble des importations</b> en provenance de	Mio. EUR	12 947	15 753	18 901	31 495	(9) 25 377	x	Mio. EUR	<b>Gesamteinfuhr</b>
Allemagne	Mio. EUR	x	5 182	5 432	x	4 895	15 509	Mio. EUR	davon aus Deutschland
Belgique	Mio. EUR	600	1 215	6 565	3 303	x	11 683	Mio. EUR	Belgien
France	Mio. EUR	2 108	x	2 213	3 042	7 054	14 416	Mio. EUR	Frankreich
Luxembourg	Mio. EUR	176	264	x	529	760	1 728	Mio. EUR	Luxemburg
<b>Ensemble des exportations</b> vers	Mio. EUR	14 768	17 947	12 065	44 841	(9) 36 375	x	Mio. EUR	<b>Gesamtausfuhr</b>
Allemagne	Mio. EUR	x	5 757	3 379	x	5 689	14 825	Mio. EUR	davon nach Deutschland
Belgique	Mio. EUR	519	1 454	1 487	2 204	x	5 665	Mio. EUR	Belgien
France	Mio. EUR	2 419	x	1 920	5 130	11 359	20 827	Mio. EUR	Frankreich
Luxembourg	Mio. EUR	309	473	x	700	1 369	2 852	Mio. EUR	Luxemburg

## Établissements et emplois dans le commerce\*

## Betriebe und Beschäftigte im Handel\*

		(10)	(10)	(8)	(10)	(10)			
<b>Commerce de gros</b>									<b>Großhandel</b>
Établissements	Nombre	2 140	5 811	3 484	10 025	3 809	25 269	Anzahl	Betriebe
Emplois**	Nombre	15 328	23 564	15 329	54 183	31 892	140 296	Anzahl	Tätige Personen**
<b>Commerce de détail</b>									<b>Einzelhandel</b>
Établissements	Nombre	6 123	18 688	3 004	22 963	13 013	63 791	Anzahl	Betriebe
Emplois**	Nombre	28 935	59 229	20 461	98 790	77 860	285 275	Anzahl	Tätige Personen**

\* Luxembourg: NACE Rev. 1.1. \*\* Saarland, Rheinland-Pfalz, Wallonie: Salariés inscrits à la sécurité sociale au lieu de travail.

\* Luxembourg: NACE Rev. 1.1. \*\* Saarland, Rheinland-Pfalz, Wallonie: Sozialversicherungspflichtig Beschäftigte.



	Unité	Saarland	Lorraine	Luxembourg	Rheinland-Pfalz	Wallonie	GR. REGION	Einheit	
<b>Hôtels, restaurants*</b>					<b>Gastgewerbe und Tourismus*</b>				
Établissements	Nombre	(10) 3 915	(10) 8 392	(8) 2 859	(10) 16 630	(10) 6 740	38 536	Anzahl	Betriebe
Emplois**	Nombre	(10) 7 649	(10) 24 195	(8) 15 855	(10) 36 181	(10) 26 747	110 627	Anzahl	Tätige Personen**
Lits	Nombre	14 422	26 644	16 311	154 581	72 289	284 247	Anzahl	Bettenkapazität
Chambres***	Nombre	5 398	13 322	8 597	55 863	.	.	Anzahl	Zimmerkapazität***
<b>Tourisme</b>					<b>Tourismus</b>				
Arrivées	1 000	802	2 242	713	7 503	2 728	13 988	1 000	Gästeankünfte
Nuitées	1 000	2 330	3 647	1 377	19 290	6 429	33 072	1 000	Gästeübernachtungen
Nuitées pour 1 000 habitants	Nombre	2 296	1 549	2 656	4 822	1 819	2 896	Anzahl	Gästeübernachtungen je 1 000 Einw.
Durée moyenne	Jours	2,9	1,6	1,9	2,6	2,4	2,4	Tage	Durchschnittliche Verweildauer
<b>Parc de véhicules****</b>					<b>Kraftfahrzeugbestand****</b>				
Total	1 000	(12) 703	(12) 1 413	(12) 430	(12) 2 796	2 134	7 475	1 000	Insgesamt
Voitures particulières et commerciales	1 000	595	1 239	346	2 291	1 664	6 133	1 000	PKW (einschließlich Kombiwagen)
	Pour 1 000 hab.	586	526	667	573	471	537	je 1 000 Einw.	
<b>Immatriculations</b>					<b>Zulassungen neuer Fahrzeuge</b>				
Total	Nombre	48 248	(9) 100 379	58 211	153 471	208 020	568 329	Anzahl	Insgesamt
Voitures particulières et commerciales	Nombre	42 205	86 190	49 881	128 385	179 243	485 904	Anzahl	PKW (einschließlich Kombiwagen)
	Pour 1 000 hab.	42	37	96	32	51	43	je 1 000 Einw.	
<b>Accidents corporels de la route</b>					<b>Straßenverkehrsunfälle mit Personenschäden</b>				
Blessés	Nombre	4 201	1 690	962	15 816	(10) 13 025	35 694	Anzahl	Verletzte
Personnes tuées	Nombre	5 567	2 166	1 308	20 513	17 685	47 239	Anzahl	Getötete
	Nombre	40	146	33	192	340	751	Anzahl	
<b>Trafic aérien</b>					<b>Luftverkehr</b>				
Mouvements	Nombre	14 483	(9) 5 970	83 405	53 906	(9) 127 655	285 419	Anzahl	Flugbewegungen
Passagers	1 000	413	272	1 791	1 423	4 318	8 217	1 000	Fluggäste
Fret aérien	Tonnes	183	-	656 931	284 933	482 145	.	Tonnes	Luftfracht

\* Luxembourg: NACE Rev. 1.1. \*\* Saarland, Rheinland-Pfalz, Wallonie: Salariés inscrits à la sécurité sociale au lieu de travail.

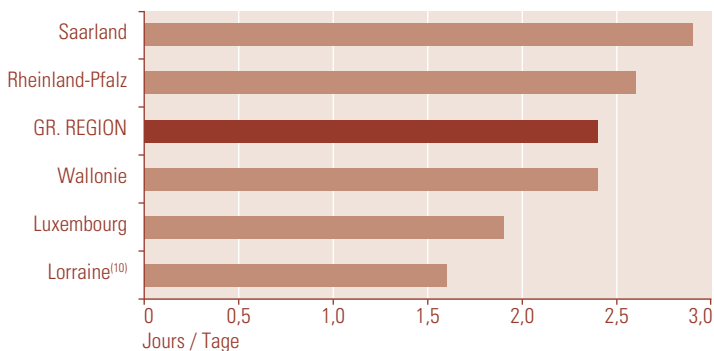
\*\*\* Les chiffres concernent uniquement l'activité hôtelière. \*\*\*\* Situation au 1<sup>er</sup> janvier.

\* Luxembourg: NACE Rev. 1.1.

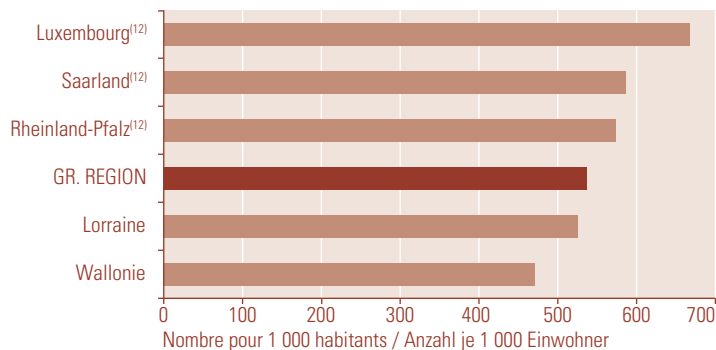
\*\* Saarland, Rheinland-Pfalz, Wallonie: Sozialversicherungspflichtig Beschäftigte.

\*\*\* Die Angaben betreffen nur das Hotelgewerbe. \*\*\*\* Stand: 1. Januar.

**Durée moyenne de séjour dans l'hôtellerie**  
**Durchschnittliche Verweildauer im Gastgewerbe**



**Voitures particulières / PKW-Dichte**



	Unité	Saarland	Lorraine	Luxembourg*	Rheinland-Pfalz	Wallonie	GR. REGION	Einheit	
<b>Établissements</b>		(10)	(10)	(8)	(10)	(10)			<b>Betriebe</b>
<b>H. Transport et entreposage</b>	Nombre	1 328	3 449	969	6 344	2 389	14 479	Anzahl	<b>H. Verkehr und Lagerei</b>
Transports terrestres et transport par conduite	Nombre	862	2 451	:	3 984	1 509	.	Anzahl	Landverkehr und Transport in Rohrfernleitungen
Entreposage et services auxiliaires des transports	Nombre	261	450	:	1 299	338	.	Anzahl	Lagerei sowie Erbringung von sonstigen Dienstleistungen für den Verkehr
<b>J. Information et communication</b>	Nombre	1 291	2 721	:	5 915	1 128	.	Anzahl	<b>J. Information und Kommunikation</b>
Programmation, conseil et autres activités informatiques	Nombre	801	1 589	:	3 490	652	.	Anzahl	Erbringung von Dienstleistungen der Informationstechnologie
<b>K. Activités financières et d'assurance</b>	Nombre	966	5 707	:	4 123	2 879	.	Anzahl	<b>K. Erbringung von Finanz- und Versicherungs-dienstleistungen</b>
Activités des services financiers, hors assurances et caisses de retraite	Nombre	226	.	:	1 311	1 086	.	Anzahl	Erbringung von Finanzdienstleistungen
<b>L. Activités immobilières</b>	Nombre	3 188	7 312	:	16 649	1 596	.	Anzahl	<b>L. Grundstücks- und Wohnungswesen</b>
<b>M. Activités spécialisées, scientifiques et techniques</b>	Nombre	4 758	12 310	2 334	21 465	4 965	45 832	Anzahl	<b>M. Erbringung von freiberuflichen, wissenschaftlichen und technischen Dienstleistungen</b>
Activités juridiques et comptables	Nombre	1 399	2 250	:	5 434	2 561	.	Anzahl	Rechts- und Steuerberatung, Wirtschaftsprüfung
Activités d'architecture et d'ingénierie; activités de contrôle et analyses techniques	Nombre	1 439	2 814	:	7 032	991	.	Anzahl	Architektur- und Ingenieurbüros; technische, physikalische und chemische Untersuchung
<b>N. Activités de services administratifs et de soutien</b>	Nombre	1 868	6 504	:	8 842	3 570	.	Anzahl	<b>N. Erbringung von sonstigen wirtschaftlichen Dienstleistungen</b>
Activités liées à l'emploi	Nombre	207	564	:	653	458	.	Anzahl	Vermittlung und Überlassung von Arbeitskräften
<b>O. Administration publique</b>	Nombre	.	4 610	:	.	2 502	.	Anzahl	<b>O. Öffentliche Verwaltung, Verteidigung; Sozialversicherung</b>
<b>P. Enseignement</b>	Nombre	966	6 017	:	5 111	4 424	.	Anzahl	<b>P. Erziehung und Unterricht</b>
<b>Q. Santé humaine et action sociale</b>	Nombre	3 094	16 354	:	11 226	5 590	.	Anzahl	<b>Q. Gesundheits- und Sozialwesen</b>
Activités pour la santé humaine	Nombre	2 565	14 126	:	9 248	2 307	.	Anzahl	Gesundheitswesen
<b>R. Arts, spectacles et activités récréatives</b>	Nombre	891	2 892	:	4 334	2 054	.	Anzahl	<b>R. Kunst, Unterhaltung und Erholung</b>
<b>S. Autres activités de services</b>	Nombre	3 606	11 116	:	10 604	5 871	.	Anzahl	<b>S. Erbringung von sonstigen Dienstleistungen</b>

Suite page suivante

Fortsetzung folgende Seite

	Unité	Saarland	Lorraine	Luxembourg*	Rheinland-Pfalz	Wallonie	GR. REGION	Einheit	
<b>Effectifs salariés**</b>		(10)	(10)	(8)	(10)	(10)			<b>Arbeitnehmer**</b>
<b>H. Transport et entreposage</b>	Nombre	13 667	41 774	22 994	52 883	51 118	182 436	Anzahl	<b>H. Verkehr und Lagerei</b>
Transports terrestres et transport par conduite	Nombre	5 545	26 437	:	22 835	30 285	.	Anzahl	Landverkehr und Transport in Rohrfernleitungen
Entreposage et services auxiliaires des transports	Nombre	5 158	6 711	:	19 006	10 418	.	Anzahl	Lagerei sowie Erbringung von sonstigen Dienstleistungen für den Verkehr
<b>J. Information et communication</b>	Nombre	9 505	9 295	:	30 646	14 775	.	Anzahl	<b>J. Information und Kommunikation</b>
Programmation, conseil et autres activités informatiques	Nombre	6 330	2 155	:	13 920	5 255	.	Anzahl	Erbringung von Dienstleistungen der Informationstechnologie
<b>K. Activités financières et d'assurance</b>	Nombre	12 293	18 143	:	37 594	20 414	.	Anzahl	<b>K. Erbringung von Finanz- und Versicherungsleistungen</b>
Activités des services financiers, hors assurances et caisses de retraite	Nombre	7 916	.	:	28 792	11 375	.	Anzahl	Erbringung von Finanzdienstleistungen
<b>L. Activités immobilières</b>	Nombre	1 982	5 640	:	5 498	5 097	.	Anzahl	<b>L. Grundstücks- und Wohnungswesen</b>
<b>M. Activités spécialisées, scientifiques et techniques</b>	Nombre	17 358	24 489	10 339	52 594	24 418	129 198	Anzahl	<b>M. Erbringung von freiberuflichen, wissenschaftlichen und technischen Dienstleistungen</b>
Activités juridiques et comptables	Nombre	4 612	6 506	:	15 623	8 300	.	Anzahl	Rechts- und Steuerberatung, Wirtschaftsprüfung
Activités d'architecture et d'ingénierie; activités de contrôle et analyses techniques	Nombre	4 892	7 330	:	15 055	7 520	.	Anzahl	Architektur- und Ingenieurbüros; technische, physikalische und chemische Untersuchung
<b>N. Activités de services administratifs et de soutien</b>	Nombre	23 826	27 776	:	60 581	69 399	.	Anzahl	<b>N. Erbringung von sonstigen wirtschaftlichen Dienstleistungen</b>
Activités liées à l'emploi	Nombre	10 381	2 478	:	28 430	34 276	.	Anzahl	Vermittlung und Überlassung von Arbeitskräften
<b>O. Administration publique</b>	Nombre	.	80 304	:	.	132 037	.	Anzahl	<b>O. Öffentliche Verwaltung, Verteidigung; Sozialversicherung</b>
<b>P. Enseignement</b>	Nombre	13 005	58 452	:	48 642	125 830	.	Anzahl	<b>P. Erziehung und Unterricht</b>
<b>Q. Santé humaine et action sociale</b>	Nombre	48 045	112 943	:	170 314	166 495	.	Anzahl	<b>Q. Gesundheits- und Sozialwesen</b>
Activités pour la santé humaine	Nombre	29 335	63 158	:	104 697	70 964	.	Anzahl	Gesundheitswesen
<b>R. Arts, spectacles et activités récréatives</b>	Nombre	2 815	5 922	:	9 179	13 203	.	Anzahl	<b>R. Kunst, Unterhaltung und Erholung</b>
<b>S. Autres activités de services</b>	Nombre	8 025	16 226	:	38 761	22 800	.	Anzahl	<b>S. Erbringung von sonstigen Dienstleistungen</b>

\* Luxembourg: NACE Rev 1.1 \*\* Saarland, Rheinland-Pfalz, Wallonie: Salariés inscrits à la sécurité sociale au lieu de travail.

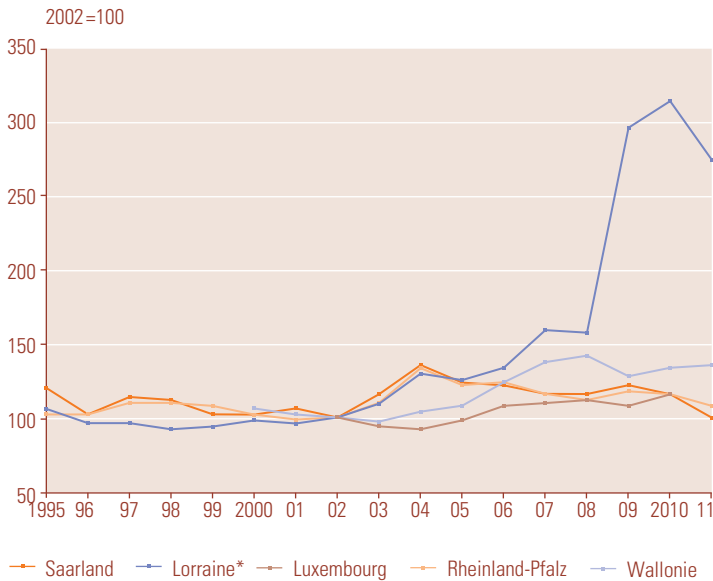
\* Luxembourg: NACE Rev 1.1 \*\* Saarland, Rheinland-Pfalz, Wallonie: Sozialversicherungspflichtig Beschäftigte.

	Unité	Saarland*	Lorraine**	Luxembourg	Rheinland-Pfalz*	Wallonie*	GR. REGION	Einheit	
<b>Créations nouvelles d'entreprises</b> (10)					<b>Unternehmensgründungen</b>				
<b>Total</b>	Nombre	6 508	14 485	2 980	32 647	16 363	72 983	Anzahl	<b>Insgesamt</b>
Dont:									darunter:
Industries manufacturières	%	2,9	4,7	1,7	3,6	5,2	3,2	%	Verarbeitendes Gewerbe
Construction	%	8,5	18,5	9,7	13,3	20,3	12,0	%	Baugewerbe
Tertiaire	%	85,0	75,4	88,7	80,6	80,0	66,8	%	Dienstleistungssektor
dont: Commerce	%	26,2	23,0	19,8	22,8	24,7	19,3	%	darunter: Handel

\* Saarland, Rheinland-Pfalz, Wallonie: Créations réelles (sans restructurations).  
 \*\* Lorraine: Y compris les auto-entrepreneurs à partir de 2009.

\* Saarland, Rheinland-Pfalz, Wallonie: Neugründungen (ohne Umwandlungen).  
 \*\* Lorraine: Ab 2009 einschließlich "auto-entrepreneurs".

**Évolution des créations nouvelles d'entreprises**  
**Entwicklung der Unternehmensgründungen**



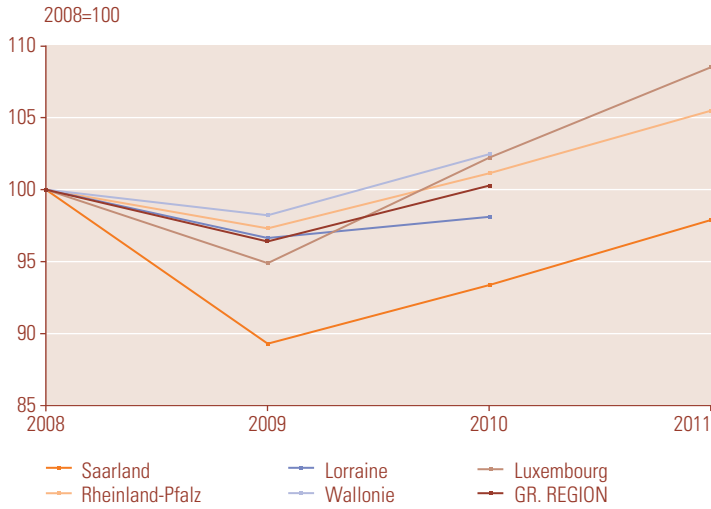
\* Lorraine: Y compris les auto-entrepreneurs à partir de 2009.  
 Ab 2009 einschließlich "auto-entrepreneurs".

	Unité	Saarland	Lorraine	Luxembourg*	Rheinland-Pfalz	Wallonie	GR. REGION	Einheit	
<b>Produit Intérieur Brut (PIB) à prix courants</b>	Mio. EUR	30 501 <sup>(10)</sup>	50 331	42 822	113 224	<sup>(10)</sup> 83 971	320 848	Mio. EUR	<b>Bruttoinlandsprodukt (BIP) in jeweiligen Preisen</b>
<b>Valeur ajoutée brute (à prix courants) par secteur</b>	Mio. EUR	27 239 <sup>(9)</sup>	48 639	38 576	101 114	<sup>(10)</sup> 74 836	290 404	Mio. EUR	<b>Bruttowertschöpfung (in jeweiligen Preisen) nach Sektoren</b>
<b>Agriculture, sylviculture, pêche</b>	Mio. EUR	72	542	130	1 620	730	3 094	Mio. EUR	<b>Land- und Forstwirtschaft, Fischerei</b>
<b>Industrie sans construction</b>	Mio. EUR	8 531	8 177	3 138	30 097	13 038	62 981	Mio. EUR	<b>Produzierendes Gewerbe ohne Baugewerbe</b>
Industries extractives	Mio. EUR	.	.	35	.	223	.	Mio. EUR	Bergbau und Gewinnung von Steinen und Erden
Industries manufacturières	Mio. EUR	7 306	.	2 768	26 636	10 541	.	Mio. EUR	Verarbeitendes Gewerbe
Production et distribution d'électricité, de gaz, de vapeur et d'air conditionné	Mio. EUR	.	.	.	.	1 581	.	Mio. EUR	Energieversorgung
Production et distribution d'eau; assainissement, gestion des déchets et dépollution	Mio. EUR	.	.	.	.	694	.	Mio. EUR	Wasserversorgung; Abwasser- und Abfallentsorgung und Beseitigung von Umweltverschmutzungen
<b>Construction</b>	Mio. EUR	1 132	3 280	2 068	4 953	4 351	15 784	Mio. EUR	<b>Baugewerbe</b>
<b>Tertiaire</b>	Mio. EUR	17 504	36 640	33 241	64 444	56 716	208 544	Mio. EUR	<b>Tertiärer Sektor</b>
Commerce, transports et entreposage, hébergement et restauration	Mio. EUR	.	8 591	.	.	.	.	Mio. EUR	Handel, Verkehr und Lagerei, Gastgewerbe
Commerce; réparation d'automobiles et de motocycles	Mio. EUR	.	5 170	.	.	8 452	.	Mio. EUR	Handel, Instandhaltung und Reparatur von Kraftfahrzeugen
Transports et entreposage	Mio. EUR	.	2 430	.	.	.	.	Mio. EUR	Verkehr und Lagerei
Hébergement et restauration	Mio. EUR	.	991	.	.	1 155	.	Mio. EUR	Gastgewerbe
Information et communication	Mio. EUR	.	948	.	.	.	.	Mio. EUR	Information und Kommunikation
Activités financières et d'assurances	Mio. EUR	.	1 341	.	.	2 724	.	Mio. EUR	Finanz- und Versicherungsdienstleister
Activités immobilières	Mio. EUR	.	7 082	.	.	8 423	.	Mio. EUR	Grundstücks- und Wohnungswesen
Services aux entreprises	Mio. EUR	.	3 925	.	.	.	.	Mio. EUR	Unternehmensdienstleister
Services publics	Mio. EUR	.	13 416	.	.	.	.	Mio. EUR	Öffentliche Dienstleister
Autres services	Mio. EUR	.	1 337	.	.	.	.	Mio. EUR	Sonstige Dienstleister

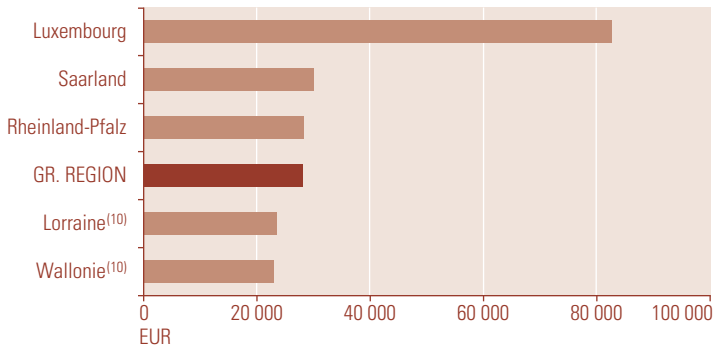
\* Luxembourg: NACE Rev. 1.1.

\* Luxembourg: NACE Rev. 1.1.

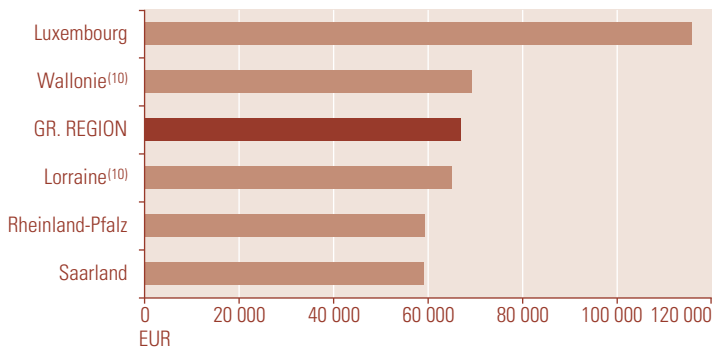
**Évolution du Produit Intérieur Brut à prix courants**  
**Entwicklung des Bruttoinlandsprodukts in jeweiligen Preisen**



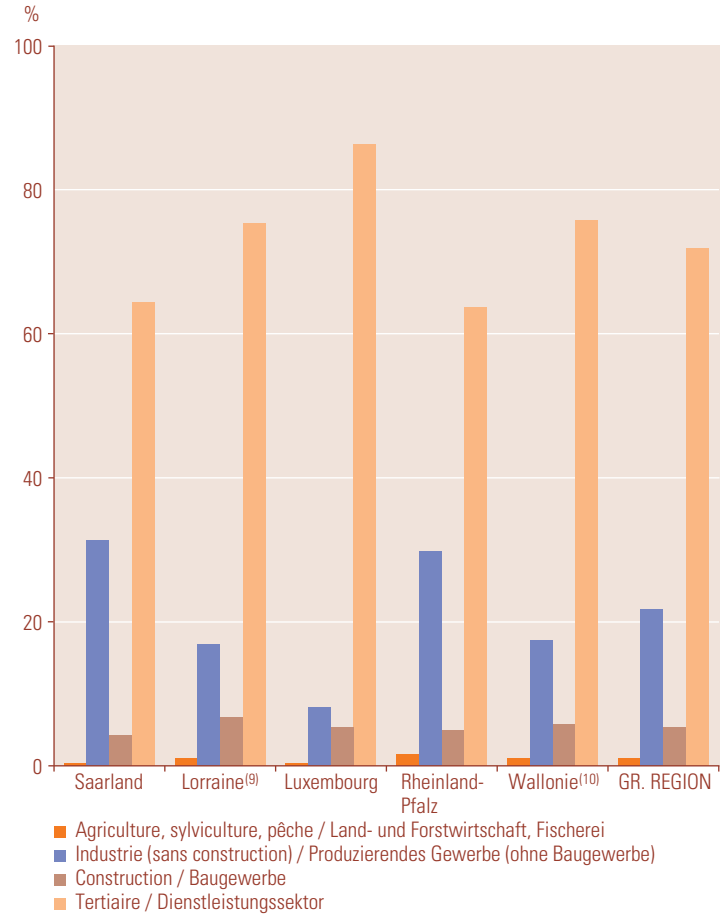
**PIB à prix courants par habitant / BIP in jeweiligen Preisen je Einwohner**



**PIB à prix courants par personne occupée**  
**BIP in jeweiligen Preisen je Erwerbstätigen**



**Valeur ajoutée brute à prix courants par secteur d'activité**  
**Bruttowertschöpfung in jeweiligen Preisen nach Sektoren**



# Revenus et prix

## Verdienste und Preise

### Revenus

### Einkommen

	Unité	Saarland	Lorraine	Luxembourg	Rheinland-Pfalz	Wallonie	GR. REGION	Einheit	
Revenu disponible brut des ménages privés par habitant	EUR	(9) 18 743	(9) 18 422	(9) 29 955	(9) 18 637	(9) 16 924	.	EUR	Verfügbares Einkommen der privaten Haushalte je Einwohner

### Prix

### Preise

	Unité	Saarland	Lorraine*	Luxembourg	Rheinland-Pfalz	Wallonie**	GR. REGION	Einheit	
Évolution des prix, Indice des prix à la consommation: Indice d'ensemble	%	2,5	2,1	3,4	2,3	3,5	.	%	Preisentwicklung, Verbraucherpreisindex: Gesamtlebenshaltung

\* France entière. - \*\* Belgique entière.

\* Frankreich insgesamt. - \*\* Belgien insgesamt.

### Évolution du revenu disponible brut des ménages privés par habitant Entwicklung des verfügbaren Einkommens der privaten Haushalte je Einwohner



### Évolution des prix, indice des prix à la consommation: Indice d'ensemble Preisentwicklung, Verbraucherpreisindex: Gesamtlebenshaltung



\* France entière. / Frankreich insgesamt. - \*\* Belgique entière. / Belgien insgesamt.

	Unité	Saarland	Lorraine	Luxembourg	Rheinland-Pfalz	Wallonie	GR. REGION	Einheit	
<b>Gains annuels moyens bruts des travailleurs employés à temps plein</b>					<b>Durchschnittliche Bruttojahresverdienste der vollzeitbeschäftigten Arbeitnehmer</b>				
<b>Industrie et services*</b>	EUR	42 262	29 791	(10) 51 285	43 083	(9) 34 872	.	EUR	<b>Produzierendes Gewerbe und Dienstleistungsbereich*</b>
Hommes	EUR	44 739	32 178	53 596	45 579	.	.	EUR	Männer
Femmes	EUR	35 752	26 051	46 525	36 820	.	.	EUR	Frauen
Salaires des femmes comparés aux salaires des hommes	%	79,9	81,0	73,1	80,8	.	.	%	Verdienste der Frauen im Verhältnis zu den Verdiensten der Männer
<b>Industrie (y compris construction)</b>	EUR	45 611	31 040	.	46 105	.	.	EUR	<b>Produzierendes Gewerbe (einschließlich Baugewerbe)</b>
Hommes	EUR	46 932	31 929	.	47 501	.	.	EUR	Männer
Femmes	EUR	36 752	26 619	.	38 476	.	.	EUR	Frauen
Salaires des femmes comparés aux salaires des hommes	%	78,3	83,4	.	81,0	.	.	%	Verdienste der Frauen im Verhältnis zu den Verdiensten der Männer
<b>Industries manufacturières</b>	EUR	46 066	31 269	.	47 321	.	.	EUR	<b>Verarbeitendes Gewerbe (NACE Rev. 2: C)</b>
Hommes	EUR	47 671	32 684	.	49 116	.	.	EUR	Männer
Femmes	EUR	36 251	25 816	.	38 606	.	.	EUR	Frauen
Salaires des femmes comparés aux salaires des hommes	%	76,0	79,0	.	78,6	.	.	%	Verdienste der Frauen im Verhältnis zu den Verdiensten der Männer
<b>Construction</b>	EUR	38 010	28 608	36 186	37 083	.	.	EUR	<b>Baugewerbe (NACE Rev. 2: F)</b>
Hommes	EUR	38 026	28 541	36 050	37 332	.	.	EUR	Männer
Femmes	EUR	-	29 458	38 161	33 152	.	.	EUR	Frauen
Salaires des femmes comparés aux salaires des hommes	%	.	103,2	105,9	88,8	.	.	%	Verdienste der Frauen im Verhältnis zu den Verdiensten der Männer
<b>Services</b>	EUR	39 928	29 260	.	40 899	.	.	EUR	<b>Dienstleistungsbereich</b>
Hommes	EUR	42 603	32 345	.	43 688	.	.	EUR	Männer
Femmes	EUR	35 513	25 968	.	36 331	.	.	EUR	Frauen
Salaires des femmes comparés aux salaires des hommes	%	83,4	80,3	.	83,2	.	.	%	Verdienste der Frauen im Verhältnis zu den Verdiensten der Männer
<b>Commerce; réparation d'automobiles et de motocycles</b>	EUR	36 917	28 342	.	39 414	.	.	EUR	<b>Handel, Instandhaltung und Reparatur von Kraftfahrzeugen</b>
Hommes	EUR	40 526	31 137	.	42 681	.	.	EUR	Männer
Femmes	EUR	30 106	23 962	.	32 485	.	.	EUR	Frauen
Salaires des femmes comparés aux salaires des hommes	%	74,3	77,0	.	76,1	.	.	%	Verdienste der Frauen im Verhältnis zu den Verdiensten der Männer
<b>Activités financières et d'assurances</b>	EUR	54 862	40 863	79 130	55 173	.	.	EUR	<b>Finanz- und Versicherungsdienstleister</b>
Hommes	EUR	61 486	51 134	89 631	61 880	.	.	EUR	Männer
Femmes	EUR	45 508	32 612	63 623	45 137	.	.	EUR	Frauen
Salaires des femmes comparés aux salaires des hommes	%	74,0	63,8	71,0	72,9	.	.	%	Verdienste der Frauen im Verhältnis zu den Verdiensten der Männer

Suite page suivante

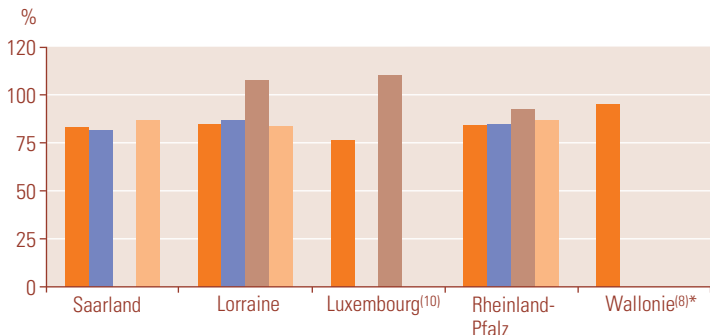
Fortsetzung folgende Seite



	Unité	Saarland	Lorraine	Luxembourg
<b>Gains mensuels moyens bruts des travailleurs employés à temps plein</b>				
<b>Industrie et services*</b>	EUR	3 225	2 483	4 274 <sup>(10)</sup>
Hommes	EUR	3 401	2 682	5 306
Femmes	EUR	2 762	2 171	3 877
Salaires des femmes comparés aux salaires des hommes	%	81,2	80,9	73,1

\* Wallonie: Économie au total.

### Salaires des femmes comparés aux salaires des hommes Verdienste der Frauen im Verhältnis zu den Verdiensten der Männer



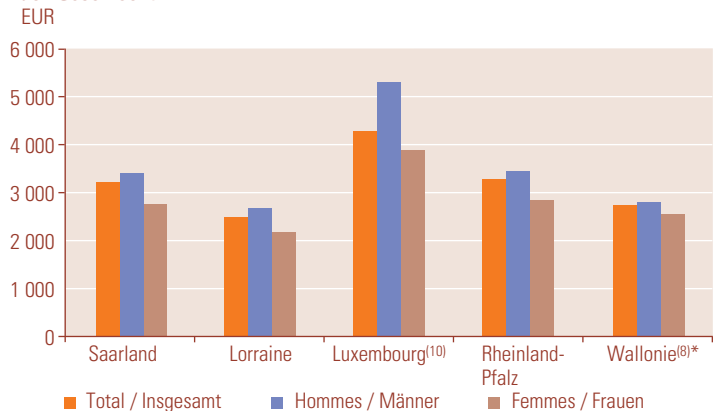
\* Économie au total. Wirtschaft insgesamt.

- Industrie et services / Verarbeitendes Gewerbe und Dienstleistungsbereich
- Industrie / Verarbeitendes Gewerbe
- Construction / Baugewerbe
- Services / Dienstleistungsbereich

	Rheinland-Pfalz	Wallonie	GR. REGION	Einheit	
<b>Durchschnittliche Bruttonomatsverdienste der vollzeitbeschäftigten Arbeitnehmer</b>					
		<sup>(9)</sup>			<b>Produzierendes Gewerbe und Dienstleistungsbereich*</b>
	3 280	2 906	.	EUR	Männer
	3 456	.	.	EUR	Frauen
	2 836	.	.	EUR	Verdienste der Frauen im Verhältnis zu den Verdiensten der Männer
	82,1	.	.	%	

\* Wallonie: Wirtschaft insgesamt.

### Gains mensuels moyens bruts des travailleurs employés à temps plein par sexe Durchschnittliche Bruttonomatsverdienste vollzeitbeschäftigter Arbeitnehmer nach Geschlecht



\* Économie au total. / Wirtschaft insgesamt.

## Environnement

### Umwelt

#### Eau

	Unité	Saarland	Lorraine	Luxembourg
<b>Consommation d'eau des ménages privés</b>				
1995	Lit./Hab./jour	119 <sup>(1994)</sup>	152	156
2011	Lit./Hab./jour	<sup>(10)</sup> 112 <sup>(8)</sup>	135 <sup>(9)</sup>	140
<b>Stations d'épuration publiques</b>				
Pour 100 000 habitants	Nombre	<sup>(10)</sup> 133 <sup>(5)</sup>	390	258
	Nombre	13	17	50
Degré de raccord	%	99,4 <sup>(8)</sup>	91,9	99,0
Longueur du réseau des égouts	km	8 020 <sup>(8)</sup>	14 711	.
Relèvements d'eaux usées	1 000 m <sup>3</sup>	173 800 <sup>(4)</sup>	161 156	.
Boues d'épuration éliminées	t masse sèche	18 800 <sup>(4)</sup>	33 167	.

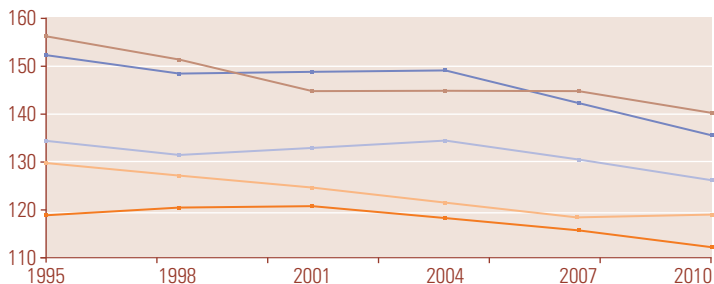
#### Wasser

	Rheinland-Pfalz	Wallonie	GR. REGION	Einheit	
<b>Wasserverbrauch der privaten Haushalte</b>					
	130	134	.	Lit./Einw./Tag	1995
	<sup>(10)</sup> 119 <sup>(10)</sup>	126	.	Lit./Einw./Tag	2011
<b>Öffentliche Kläranlagen</b>					
	<sup>(10)</sup> 705 <sup>(6)</sup>	343	1 829	Anzahl	
	17	10	16	Anzahl	je 100 000 Einwohner
	99,2	.	.	%	Anschlussgrad
	32 188	.	.	km	Länge des Kanalnetzes
	514 557	.	.	1 000 m <sup>3</sup>	Abwasseraufkommen
	94 827	.	.	t Trockenmasse	Beseitigter Klärschlamm

## Consommation d'eau des ménages privés

### Wasserverbrauch der privaten Haushalte

Litre/hab./jour / Liter/Einw./Tag



— Saarland — Lorraine — Luxembourg — Rheinland-Pfalz — Wallonie

## Air

### Substances polluantes dans l'air

Luft  
Luftschadstoffe

	Dioxyde de soufre SO <sub>2</sub> Schwefeldioxid SO <sub>2</sub>	Dioxyde d'azote NO <sub>2</sub> Stickstoffdioxid NO <sub>2</sub>	Monoxyde de carbone CO Kohlenmonoxid CO	Poussières Staub	Ozone O <sub>3</sub> Ozon O <sub>3</sub>
Principaux sites Ausgewählte Messstationen	µg/m <sup>3</sup>	µg/m <sup>3</sup>	µg/m <sup>3</sup>	µg/m <sup>3</sup>	µg/m <sup>3</sup>
<b>Saarland</b>					
Saarbrücken	4	33	412	23	50
Dillingen	6	22	500	20	45
Biringen	3	12	.	15	60
<b>Lorraine</b>	(10)	(10)	(10)	(10)	(10)
St. Avoild centre	4	25	.	26	.
Carling	2	22	.	20	.
Thionville centre	4	27	300	30	41
Metz centre	.	27	.	26	44
Nancy centre	2	32	333	.	39
<b>Luxembourg*</b>	(10)	(10)	(10)	(9)	(10)
Luxembourg centre	69	59	1 020	30	202
<b>Rheinland-Pfalz</b>					
Mainz (Goetheplatz/Mombach)	.	34	340	22	38
Ludwigshafen (Mitte/Oppau)	4	38	360	27	39
Westeifel-Wascheid	1	8	.	12	64
<b>Wallonie</b>	(3)	(3)	(3)	(3)	(3)
Charleroi	11	44	410	38	47
Vezin	25	32	.	59	44
Engis	3	22	.	.	49

\* Concentration maximale relevée durant l'année, sauf NO<sub>2</sub>.

\* Jahreshöchstwert, außer NO<sub>2</sub>.

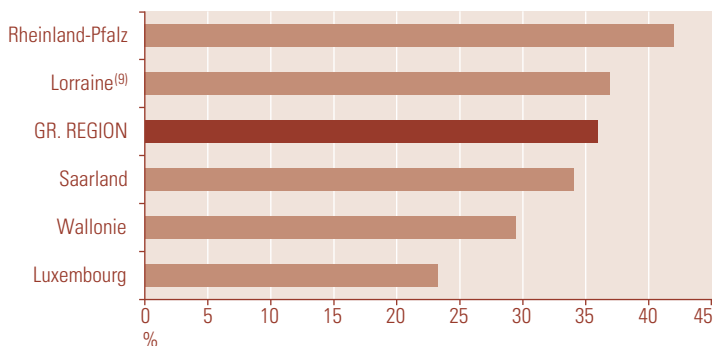
	Unité	Saarland	Lorraine	Luxembourg	Rheinland-Pfalz	Wallonie	GR. REGION	Einheit	
<b>Collecte d'ordures ménagères</b>									<b>Eingesammelte Abfallmenge im Rahmen der Müllabfuhr je Einwohner</b>
Par habitant	1 000 tonnes kg	(11) 464	(9) 694	(10) 120	(11) 2 071	(8) 1 796	5 145	1 000 Tonnen kg	
		457	295	237	518	518	450		
<b>Livrés et traités par des installations d'élimination</b>	1 000 tonnes	(10) 4 126	(8) 1 942	(10) 184	(10) 6 996	(6) 1 936	15 184	1 000 Tonnen	<b>Abfallaufkommen der Entsorgungsanlagen</b>
<b>Collecte de matières récupérables</b>			(9)	(10)		(6)			<b>Einsammlung von Wertstoffen</b>
Verre	Tonnes	29 656	74 006	54 674	113 111	102 227	373 674	Tonnes	Altglas
Papier	Tonnes	59 098	107 932	84 235	356 061	185 209	792 535	Tonnes	Altpapier
Déchets organiques	Tonnes	140 638	22 091	62 202	587 785	244 318	1 057 034	Tonnes	Kompostierbare Abfälle
Autres déchets valorisables	Tonnes	44 525	12 780	121 052	230 000	258 618	666 975	Tonnes	Sonstige Wertstoffe

Sol

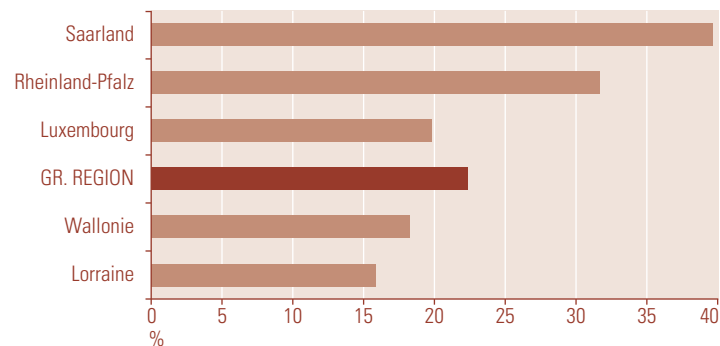
Boden

	Unité	Saarland	Lorraine	Luxembourg	Rheinland-Pfalz	Wallonie	GR. REGION	Einheit	
<b>Surface agricole</b>	km <sup>2</sup>	1 105	(9) 11 563	1 611	8 317	4 699	27 295	km <sup>2</sup>	<b>Landwirtschaftsfläche</b>
<b>Surface bâtie</b>	km <sup>2</sup>	533	(9) 2 896	360	2 823	1 333	7 945	km <sup>2</sup>	<b>Siedlungs- und Verkehrsfläche</b>
<b>Surface boisée</b>	km <sup>2</sup>	873	(9) 8 742	600	8 330	4 954	23 499	km <sup>2</sup>	<b>Waldfläche</b>
<b>Taux de boisement</b>	%	34,0	(9) 36,9	23,2	42,0	29,4	35,9	%	<b>Waldanteil</b>
<b>Dégâts forestiers</b>			(1998)	(6)					<b>Waldschäden</b>
Sans dégâts visibles (degré 0)	%	27,2	23,0	35,0	28,0	.	.	%	Ohne Schadensmerkmale (Stufe 0)
Dégâts faibles (degré 1)	%	46,1	46,0	38,0	39,0	.	.	%	Schwach geschädigt (Stufe 1)
Dégâts apparents (degrés 2, 3, 4)	%	26,6	31,0	27,0	33,0	.	.	%	Deutlich geschädigt (Stufen 2, 3, 4)
<b>Parcs naturels</b>	km <sup>2</sup>	1 017	3 742	511	6 281	3 064	14 615	km <sup>2</sup>	<b>Naturparks</b>

Taux de boisement / Waldanteil



Part des parcs naturels dans la superficie totale / Anteil der Naturparkflächen



# La Grande Région au cœur de l'Europe

## Die Großregion im Herzen Europas



