

Groß / Grande REGION 2020 en Chiffres

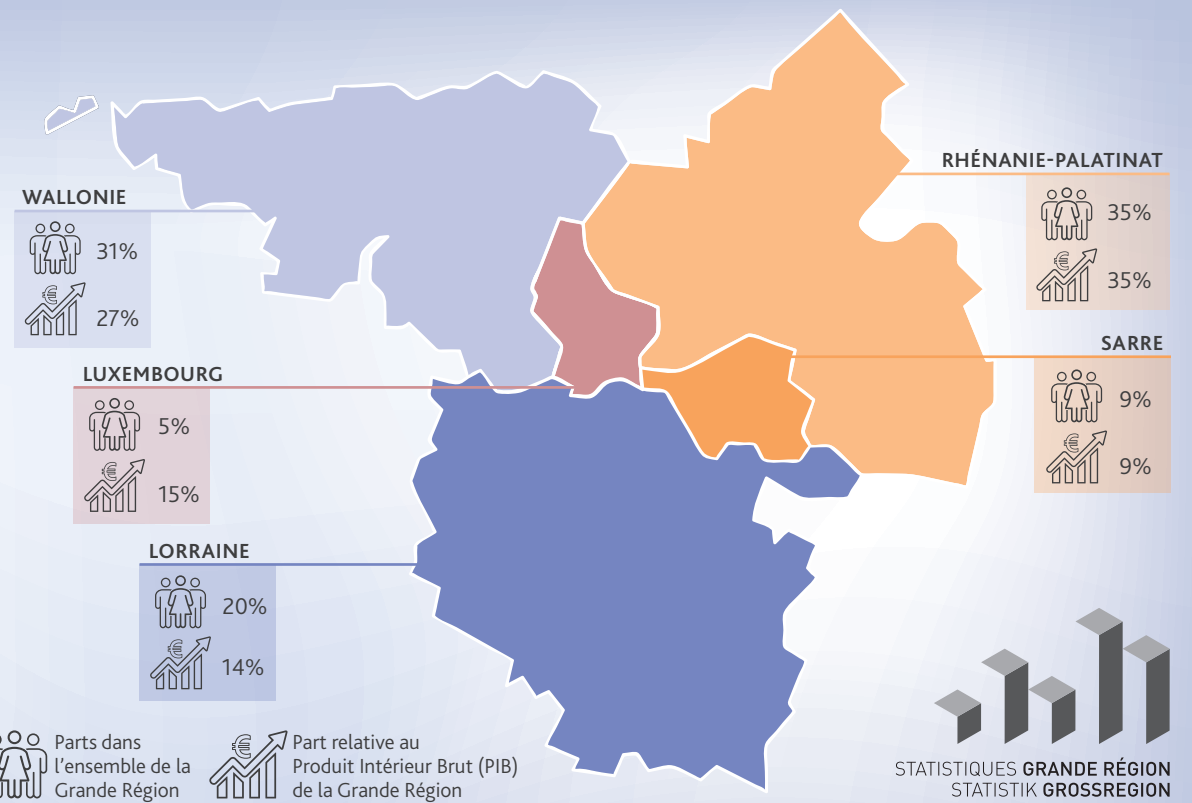
APERÇU

11,7 millions d'habitants vivent dans la Grande Région. La plus grande partie vit en Rhénanie-Palatinat (35 %). La Sarre a la plus forte densité de population.

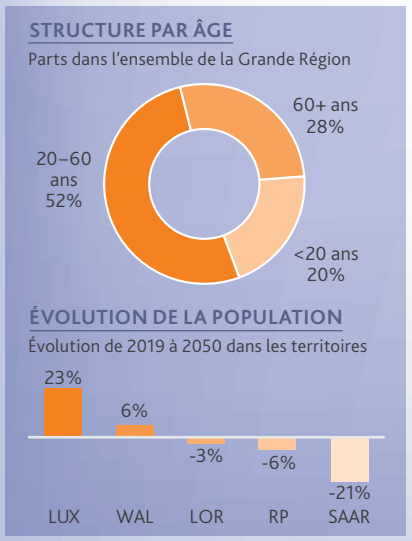
La Grande Région a une superficie de **65 400 km²**. La Lorraine et la Rhénanie-Palatinat sont les plus grandes sous-régions de la Grande Région.

5,3 millions de personnes ont un emploi dans la Grande Région. Le nombre de personnes occupées a augmenté dans quatre des cinq sous-régions ces dernières années.

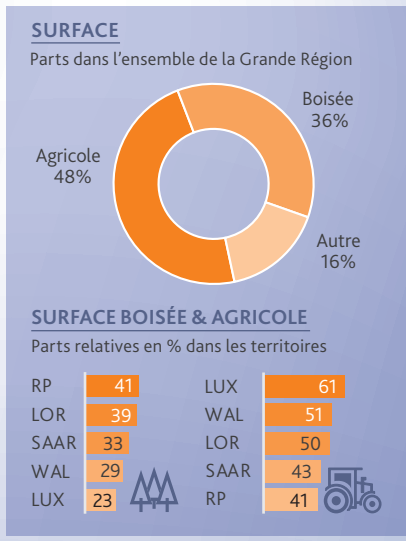
412 milliards d'euros, c'est la valeur du produit intérieur brut de l'ensemble de la Grande Région. L'ordre de grandeur est comparable à celui de l'Autriche.



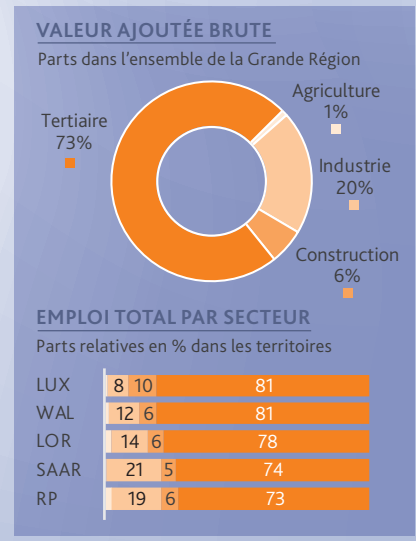
POPULATION



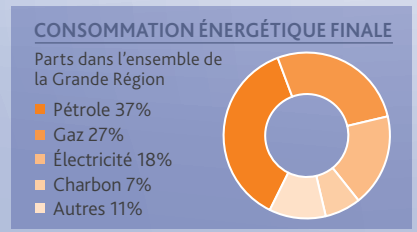
TERRITOIRE



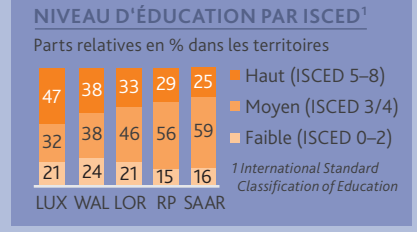
ÉCONOMIE



ÉNERGIE



ENSEIGNEMENT



GT STATISTIQUES

5 OFFICES STATISTIQUES

Les offices statistiques fournissent des données comparables des statistiques officielles dans la Grande Région.

DEPUIS 1974

Coopération transfrontalière au sein du groupe de travail « Statistiques » depuis plus de 45 ans.

140 TABLEAUX

www.grande-region.lu
Portail statistique avec des données harmonisées et des publications des offices statistiques sur la Grande Région.